

## Załącznik nr 3 do umowy najmu lokalu użytkowego

### SZCZEGÓŁOWY OPIS LOKALI

#### KARCZMA

Obiekt jest rekonstrukcją żydowskiej karczmy z Orawki. Posiada dwie kondygnacje użytkowe parter i poddasze. Kondygnacja parteru przeznaczona jest na sale konsumpcyjne, zaplecze kuchenne magazynowe oraz socjalne. Na poddaszu znajdują się pokoje sypialniane z łazienkami i pomieszczeniami towarzyszącymi, komunikacja pionowa odbywa się poprzez schody wewnętrzne, wykończone płytkami ceramicznymi, kamieniopodobnymi i antypoślizgowymi. Budynek posiada dwa wejścia, od frontu wejście na sale jadalniane i pokoje sypialniane, a także wejście z drugiej strony budynku bezpośrednio na zaplecze kuchenne.

#### Powierzchnia użytkowa poszczególnych pomieszczeń w Karczmie:

##### Parter

Kondygnacja	Numer pomieszczenia	Nazwa pomieszczenia	Pow. /m <sup>2</sup> /
1	1	Sala konsumpcyjna	56,71
1	2	Barek	12,36
1	3	Hol	22,90
1	4	Barek I	12,42
1	5	Sala konsumpcyjna	56,71
1	6	WC damski	6,22
1	7	Pom. Porządków	0,97
1	8	Przedśionek	5,71
1	9	Przedśionek	5,71
1	10	WC męski	7,74
1	11	Komunikacja	7,28
1	12	WC dla niepełnosprawnych	5,68
1	13	Schody	18,05
1	14	Korytarz	29,43
1	15	Kuchnia	26,55
1	16	Rozdz. kelnerska	5,53
1	17	Zmywalnia	6,43
1	18	Schówek porządkowy	1,60
1	19	Przedśionek	2,54
1	20	WC	1,61
1	21	Mag. Okopowych	4,61
1	22	Obieralnia	6,42
1	23	Korytarz	11,11
1	24	Chłodnia	9,64
1	25	Szatnia	11,14
1	26	Magazyn prod. suchych	13,74
1	27	Wiatrołap	1,84
1	28	Biuro	11,72
		<b>Razem</b>	<b>362.37</b>

## Poddasze






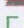
Kondygnacja	Numer pomieszczenia	Nazwa pomieszczenia	Pow. /m <sup>2</sup> /
2	1	Poddasze	52,65
2	2	Pokój	37,97
2	3	Łazienka	4,34
2	4	Garderoba	3,25
2	5	Korytarz	14,10
2	6	Poddasze	52,70
2	7	Pom. Porządkowe	3,17
2	8	Mag. Pościeli czystej	3,96
2	9	Mag. Pościeli brudnej	2,35
2	10	Hol	15,14
2	11	Pokój	16,12
2	12	Łazienka	4,32
2	13	Pokój	16,12
2	14	Łazienka	3,97
2	15	Pokój	19,30
2	16	Łazienka	4,86
2	17	Pokój	16,51
2	18	Łazienka	4,08
2	19	Pokój	16,51
2	20	Łazienka	4,49
2	21	Korytarz	15,50
2	22	Pom. techniczne	0,99
		<b>Razem:</b>	<b>312.40</b>

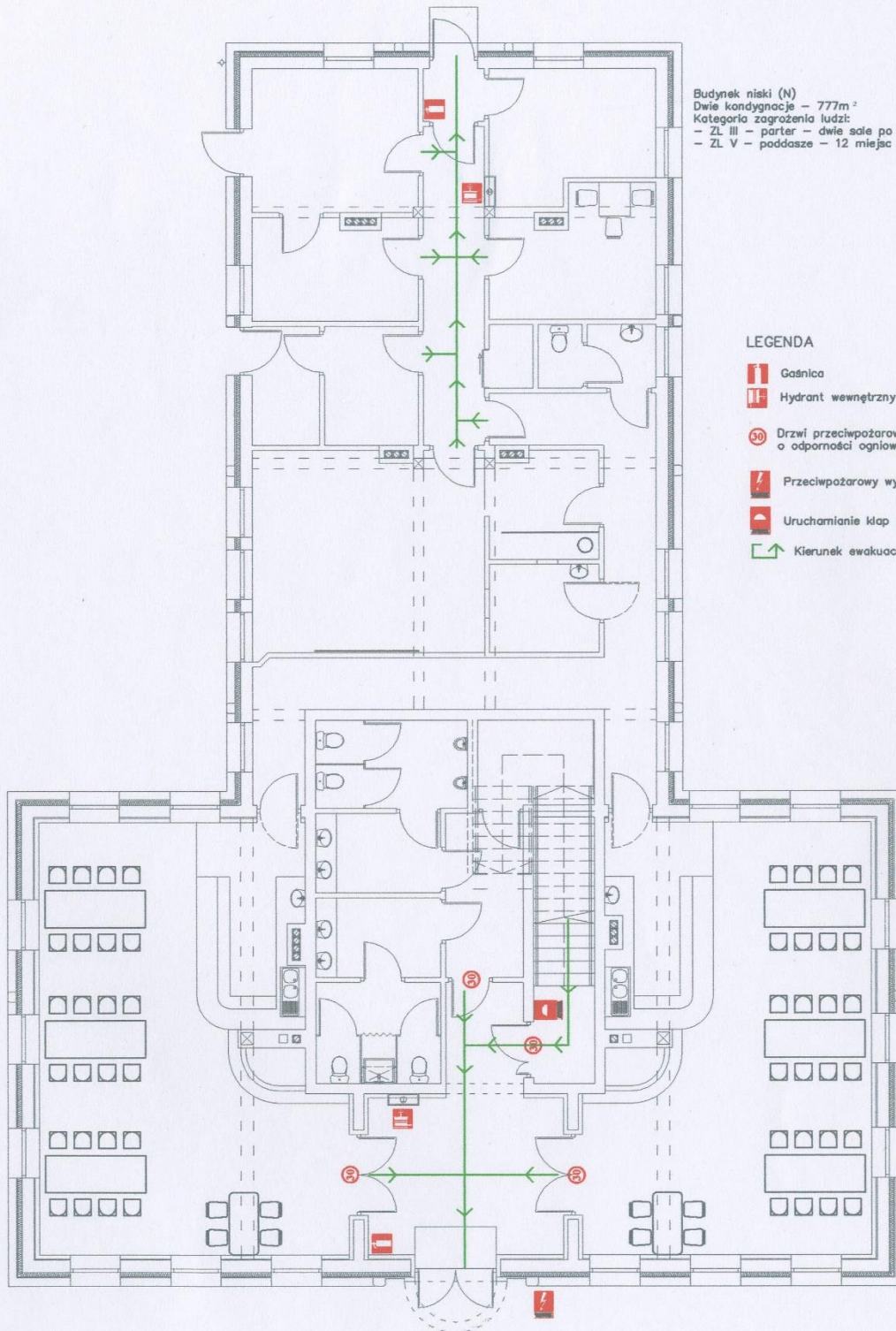
# KARCZMA PARTER

## RZUT PARTERU

Budynek niski (N)  
Dwie kondygnacje – 777m<sup>2</sup>  
Kategoria zagrożenia ludzi:  
- ZL III – parter – dwie sale po 30 miejsc  
- ZL V – poddasze – 12 miejsc noclegowych

### LEGENDA

-  Gaśnica
-  Hydrant wewnętrzny DN 25
-  Drzwi przeciwpożarowe o odporności ogniowej EI30
-  Przeciwpożarowy wyłącznik prądu
-  Uruchamianie klap dymowych
-  Kierunek ewakuacji









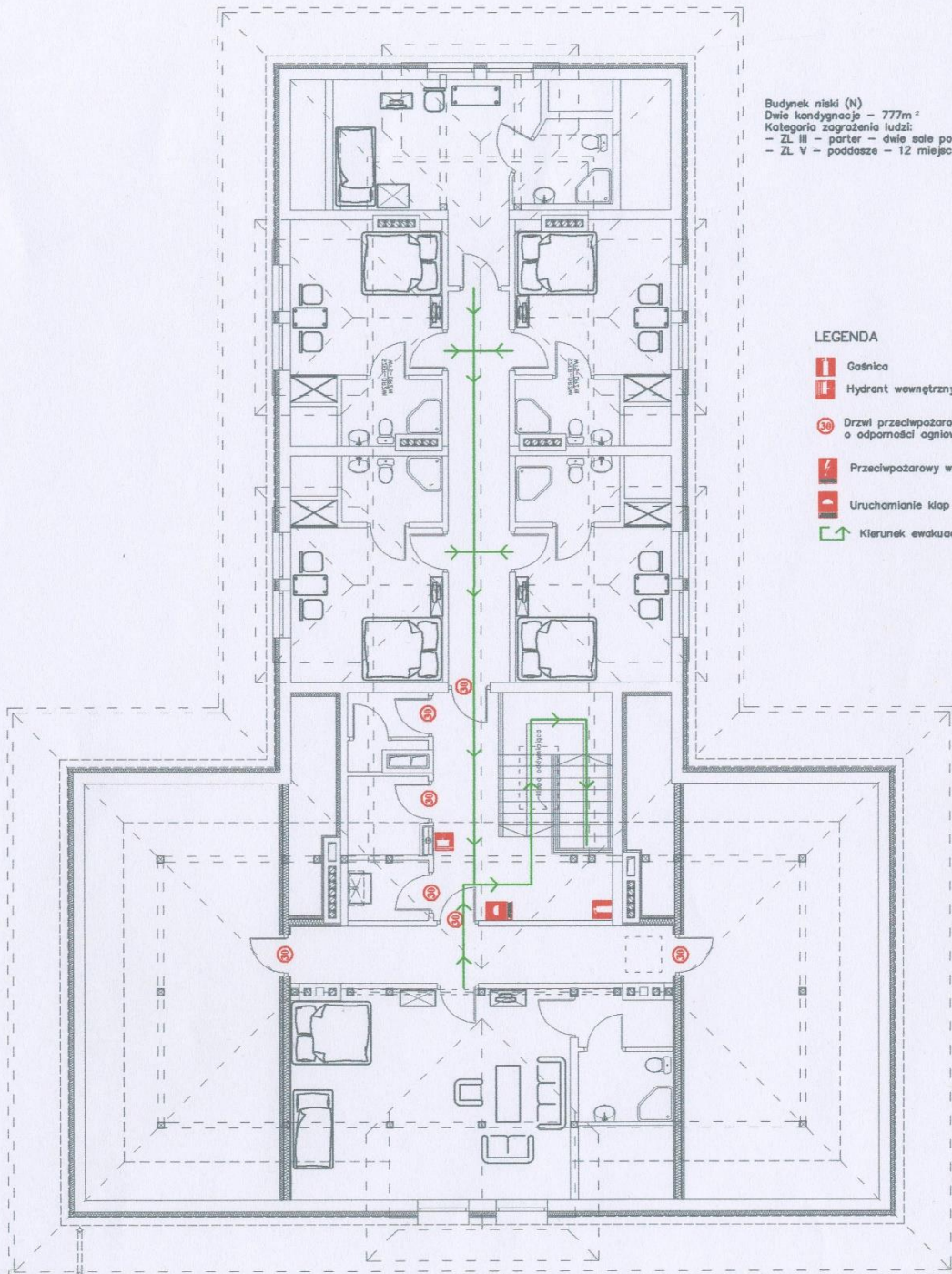
# KARCZMA PODDASZE

RZUT PODDASZA

Budynek niski (N)  
Dwie kondygnacje - 777m<sup>2</sup>  
Kategoria zagrożenia ludzi:  
- ZL III - parter - dwie sale po 30 miejsc  
- ZL V - poddasze - 12 miejsc noclegowych

## LEGENDA

-  Gaśnica
-  Hydrant wewnętrzny DN 25
-  Drzwi przeciwpożarowe o odporności ogniowej EI30
-  Przeciwpożarowy wyłącznik prądu
-  Uruchamianie klap dymowych
-  Kierunek ewakuacji



## RATUSZ

Budynek piętrowy niepodpiwniczony z mansardowym dachem czterospadowym i poddaszem użytkowym oraz wieżą zegarową, parter otoczony podcieniami kolumnowymi. Obiekt stanowiący rekonstrukcję nieistniejącego, ratusza z rynku w Starym Sączu, z adaptacją funkcjonalną wewnątrz na usługi hotelowe i konferencyjno-szkoleniowe. Układ funkcjonalny wewnątrz przystosowany do współczesnych ról usługowych: na parterze zespół hallu recepcyjnego z zapleczem, schodami i windą, galeria wystawiennicza, bar kawowy z zapleczem, węzeł sanitarny i kotłownia gazowa, na piętrze korytarz z klatką schodową, 2 sale konferencyjne z zapleczami, na poddaszu 10 pokoi hotelowych dwuosobowych z łazienkami, 1 apartament oraz szyb klatki schodowej na wieżę, w poddaszu wieży galerijka widokowa z balkonem

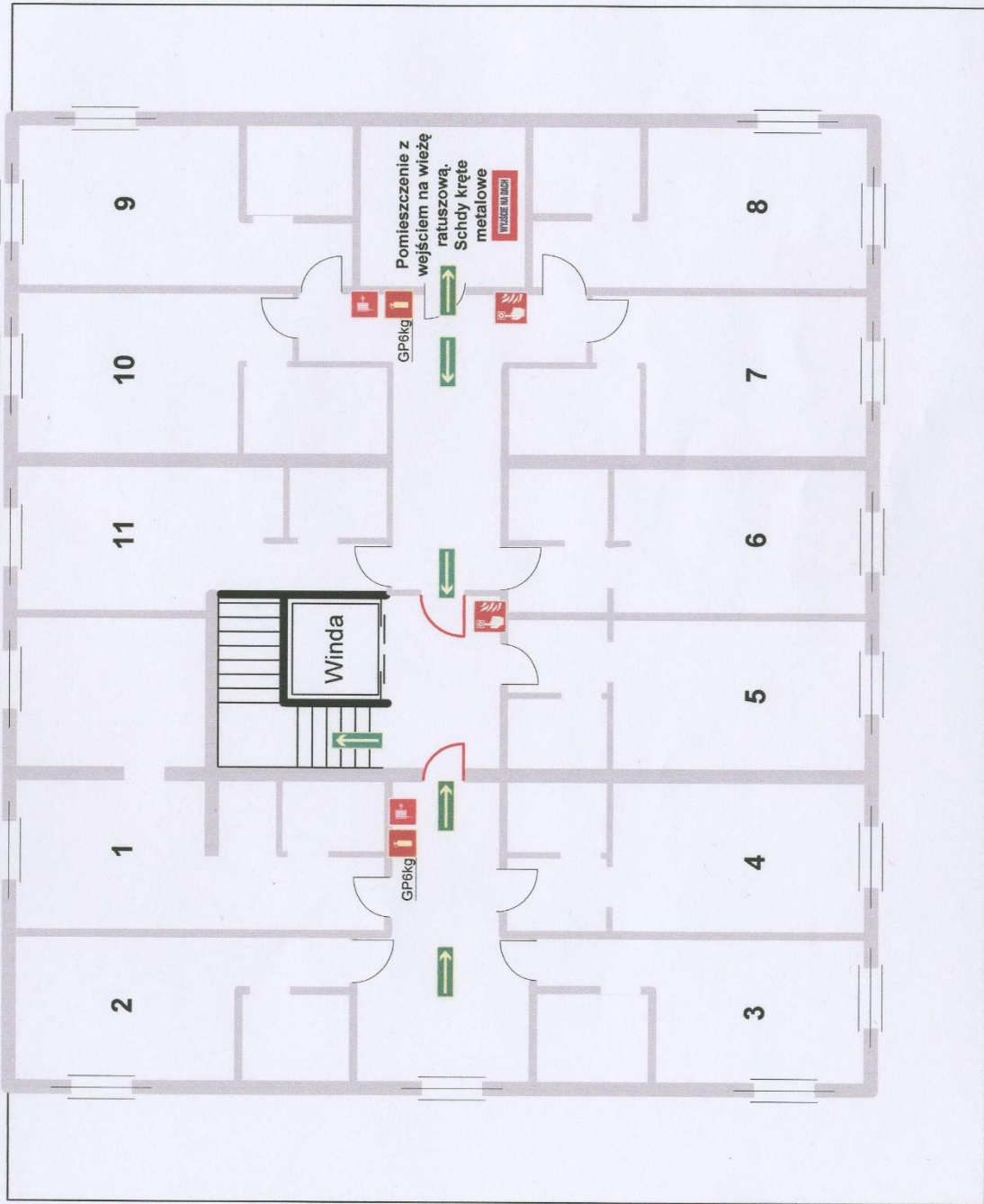
Kondygnacja	Numer pomieszczenia	Nazwa pomieszczenia	Pow. /m <sup>2</sup> /
	3	Bar kawowy	64,77
1	14	Korytarz	5,00
1	15	Szatnia z pomieszczeniem sanitarnym	5,10
1	16	Zmywalnia	6,20
1	17	Zaplecze baru	4,40
1	18	Magazyn	5,20
	razem		90,67
1	05	Korytarz	4,76
1	06	Pomieszczenie sanitarne	3,00
1	07	Pomieszczenie administracji	10,20
	razem		17,96
3	2,3	Łazienka	1,40
3	2,4	Pokój	12,20
3	2,5	Pokój	16,00
3	2,6	Łazienka	3,40
3	2,7	Łazienka	3,40
3	2,8	Pokój	17,60
3	2,9	Pokój	10,10
3	2,10	Pokój	19,50
3	2,11	Łazienka	3,30
3	2,12	Pokój	16,70
3	2,13	Łazienka	3,40
3	2,14	Łazienka	3,40
3	2,14	Pokój	16,70
3	2,16	Pokój	19,90
3	2,17	Łazienka	3,40
3	2,18	Łazienka	3,40
3	2,19	Pokój	16,70
3	2,20	Pokój	16,70
3	2,21	Łazienka	3,40
3	2,22	Łazienka	3,40
3	2,23	Pokój	16,00
3	2,24	Pokój	12,20
3	2,25	Łazienka	3,40
3	2,1	Korytarz	34,70
	razem		260,30

# RATUSZ PODDASZE

## MIASTEczKO GALICYJSKIE Rozkład pomieszczeń Ratusza

Rzut poddasza

1 - 11 Pokoje gościnne



# RARUSZ PARTER

## MIASTEczKO GALICYJSKIE Rozkład pomieszczeń Ratusza Rzut parteru

