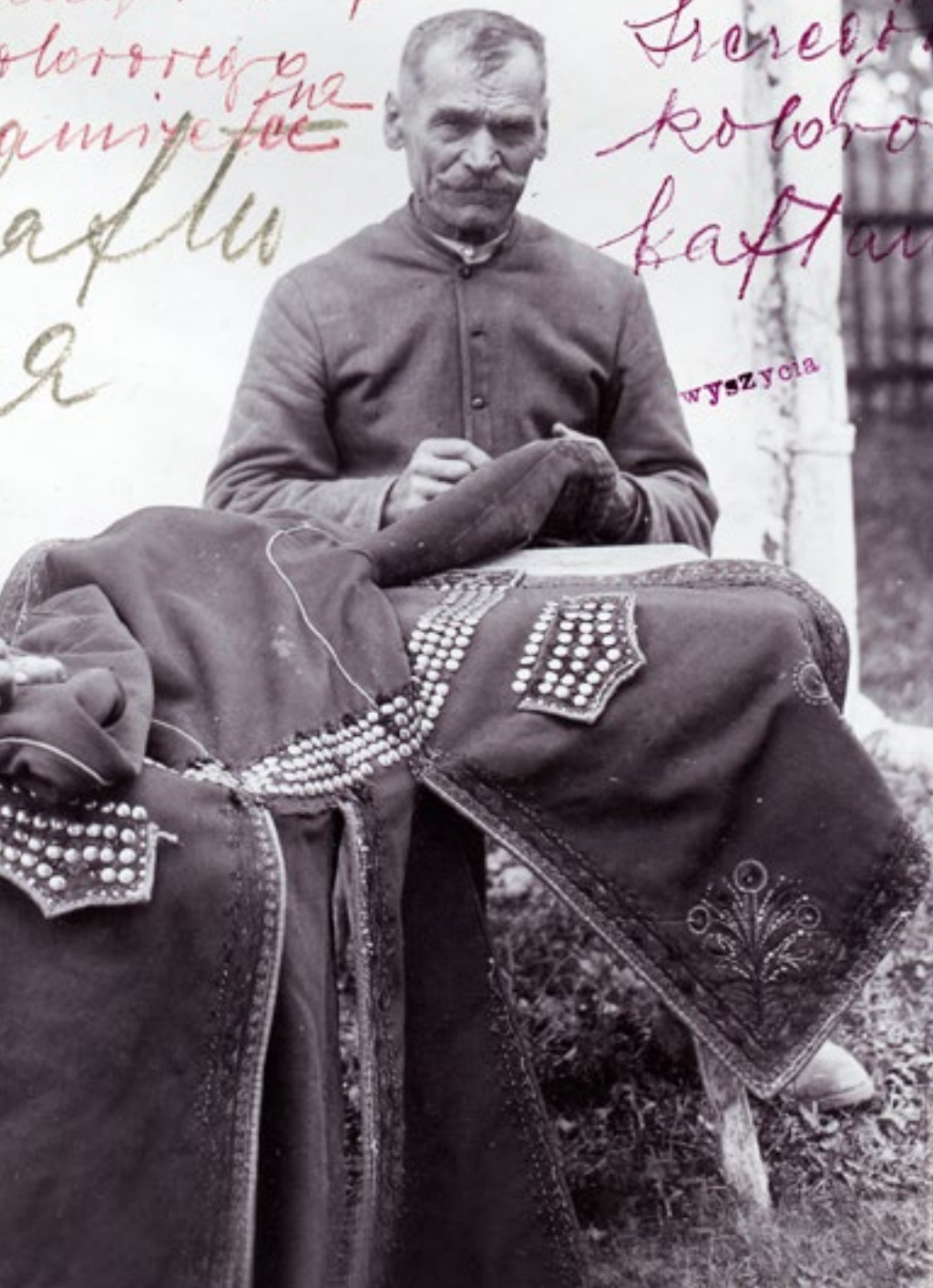


Pot egrodnie
succi haftu
olorowego
amirafce
aftu
a

poję. Nowy Sącz
Motyw w. cyfra

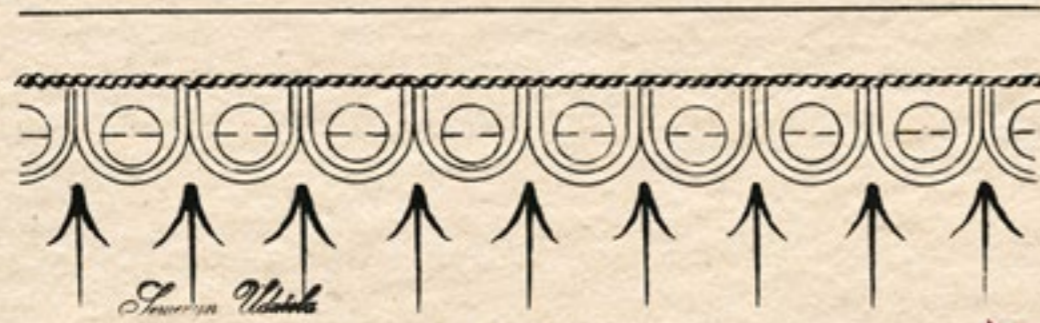
Srebrni haftu
kolorowego na
haftanie

wyszycia



HAFT LACHOWSKI
WZORNIK

PODEGRÓDZIE
pow. Nowy Sącz
Motyw zw. „ranki”



Szczegół



Podgródzie



*Szczegół haftu
białego na
koszuli kobiecej.*

Podgródzie.

PODEGRÓDZIE
pow. Nowy Sącz

Motyw zw. „topólki”

SIEDLCE
pow. Nowy Sącz

Motyw zw. „ranki”



Podgródzie



PODEGRÓDZIE
pow. Nowy Sącz

Szczegół haftu białego
na chustce
Motyw zw. „listek”

~~Motyw zw. „listek”~~

*Podgródzie
Szczegół haftu
białego na spodni*



*CHELMIEC
pow. Nowy Sącz
Motyw zw. „topólki”*

PODEGRÓDZIE
pow. Nowy Sącz

Szczegół haftu białego
na spodnicy

CHELMIEC
pow. Nowy Sącz

Motyw zw. „topólki”



HAFT LACHOWSKI
WZORNIK

PODEGRÓDZIE
pow. Nowy Sącz

Szczegół haftu białego
na spodnicy





*Szczepół haftu
koloryści na
kaftanie*

PODEGRÓDZIE
pow. Nowy S. cz
Szczepół wyszycia
na kaftanie
Motyw zw. 'kwiatek'



GOSTWICA

pow. Nowy S. cz

Szczepół wyszycia na gorsecie



Szczepół wyszycia

na kaftanie

Motyw zw. 'kostki'

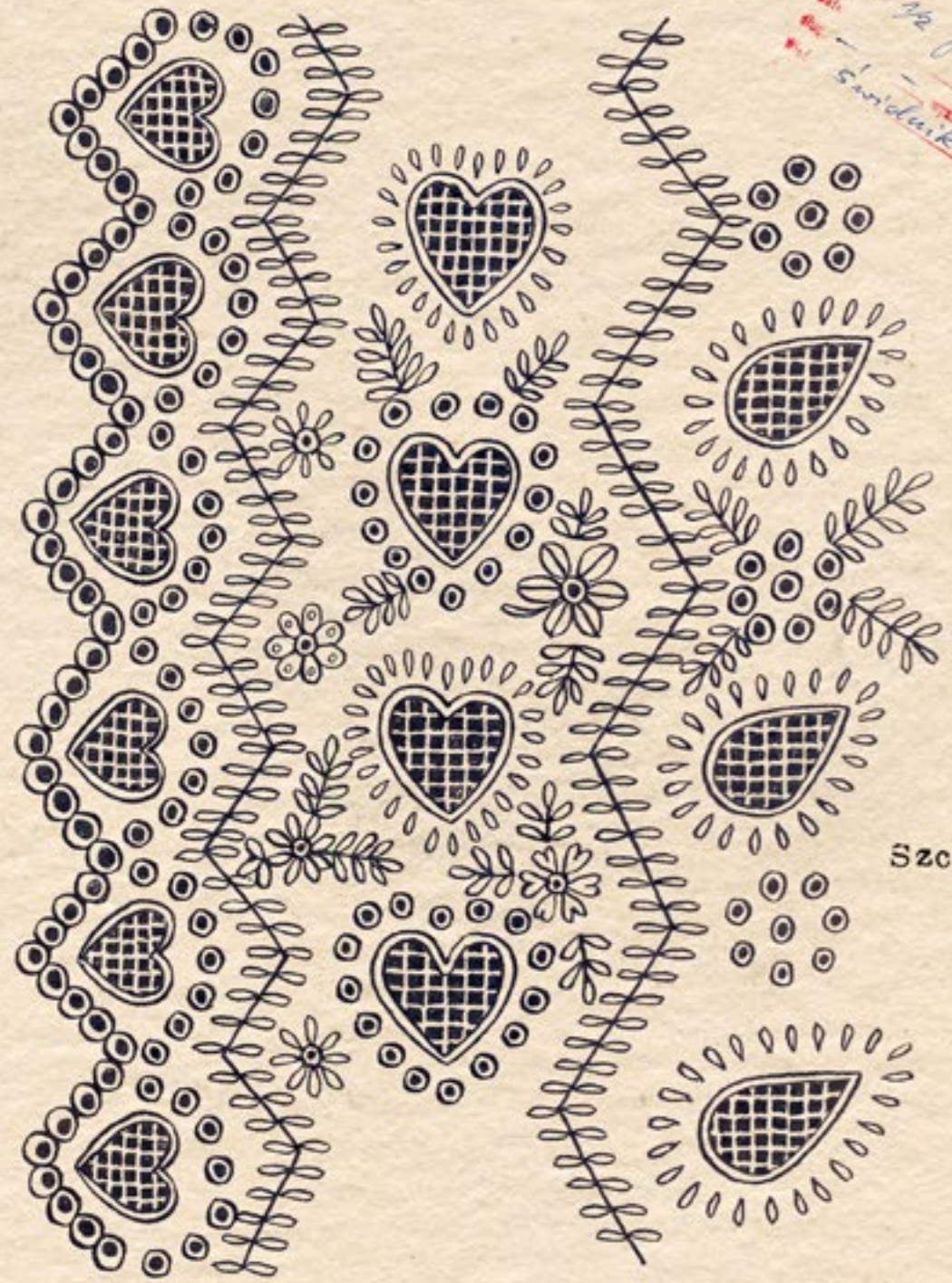


A krawców wiejskich jest w ogóle niewiele, bo praca ich żmudna marne przynosi zarobki. W roku 1903 był jeden w Gostwicy obok Podegrodzia, haftujący najpiękniejsze ubrania podegrodzkie, w Gołkowicach Polskich dwóch krawców robiących ubrania męskie a jeden wyszywający gorsety paciorkami drobniutkimi, w Jazowsku i w Żeleźnikowej krawiec jeden do męskiej odzieży. Północna część Sądecczyzny została już osierocona i nie posiada krawca własnego. Więcej jest szwaczek. Do szycia i haftowania bielizny znajduje się prawie w każdej wsi jedna, do haftowania gorsetów jest ich mniej znacznie.

Seweryn Udziela, Kilka słów o strojach, budowlach, sprzętach i naczyniach w Sądecczyźnie, Kraków 1905

Oddajemy w Państwa ręce wzornik haftu lachowskiego, wierząc, że zebrane w nim ornamenty i motywy ze świątecznych strojów z regionu Lachów Sądeckich posłużą za inspirację.

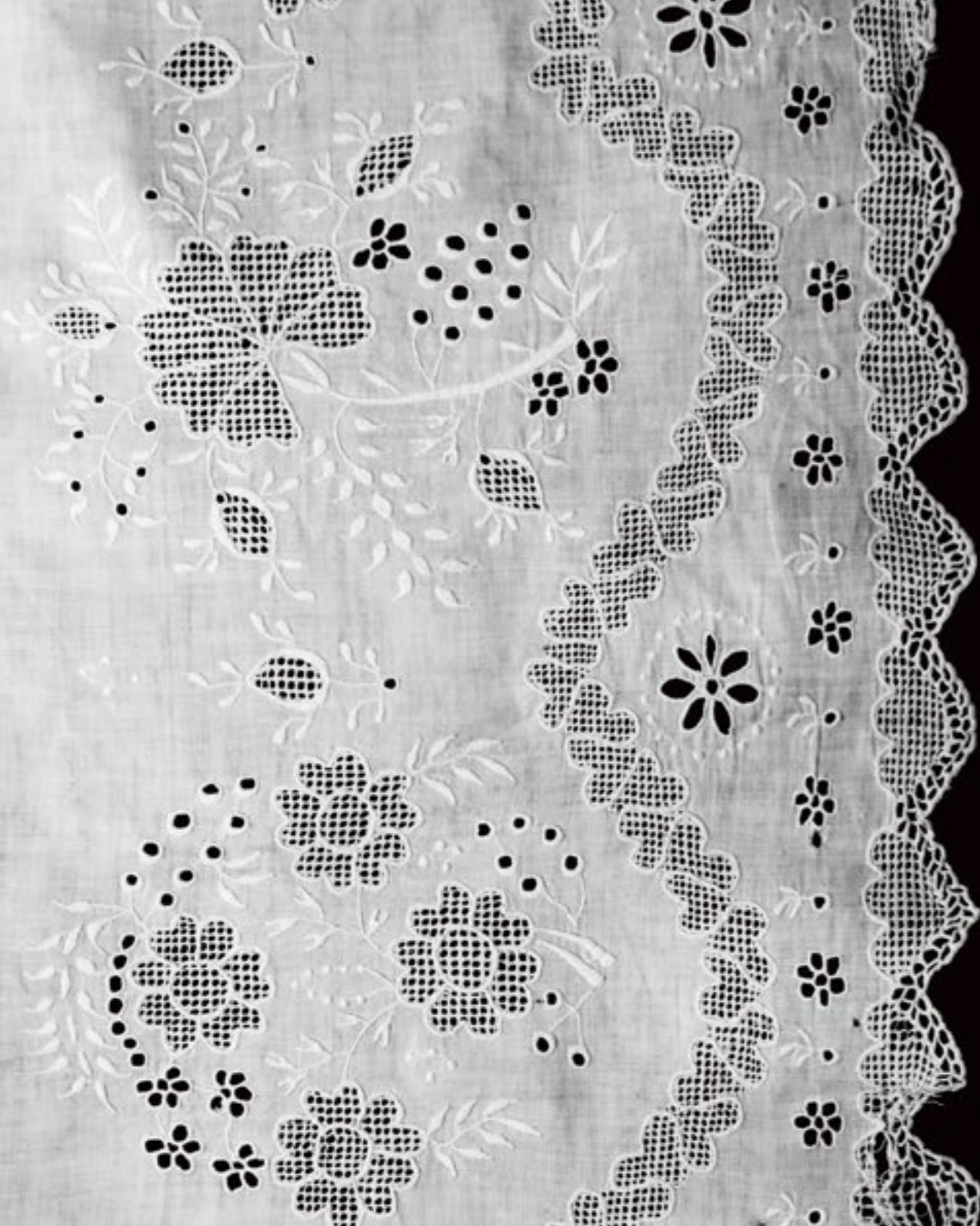
Seweryn Udziela



TEMU: 22 Opawski Laszuli mieszki
Wsk: 1:1
Kolor: Szwajcarski

PODEGRÓDZIE
pow. Nowy Sącz
Szczegół haftu białego
na spółnicy





**Spódnica
„fartuch”**
Gostwica,
pocz. XX w.
zdobienie
dolnej krawędzi

biały batyst,
haft białymi
nićmi angielski
dziurkowany,
ściegi: płaski,
sznureczek,
dziergany, sia-
teczka (merezka
wysnuwana)



Halka
Niskowa,
kon. XIX w.
zdobienie
dolnej krawędzi

plótno białe,
haft białymi
nićmi angielski
dziurkowany,
ściegi: płaski,
sznureczek,
dziergany, sia-
teczka (merezka
wysnuwana)

KOSZULE

Zdobienia przodu



1



2



3

Mankiety



1



4

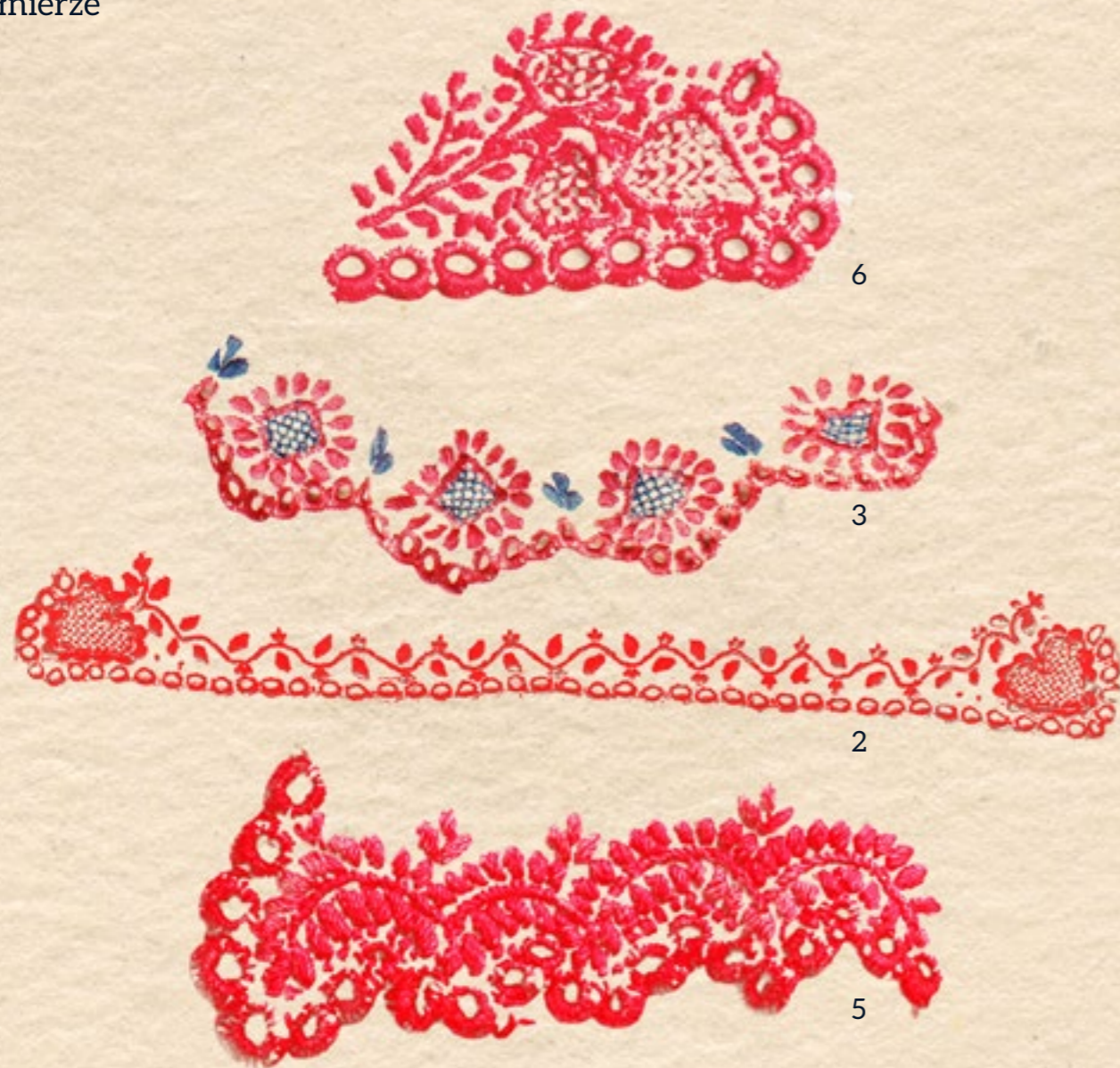


5



6

Kołnierze



Przyramki



1. Koszula kobieca, Stronie, przeł. XIX i XX w.
2. Koszula męska, Podegrodzie
3. Koszula kobieca, Podegrodzie, przeł. XIX i XX w.
4. Koszula męska, Gostwica
5. Koszula męska, Gostwica, poł. XX w.
6. Koszula męska, Gostwica, kon. XIX w.

płótno białe, haft czerwonymi lub czerwonymi i granatowymi nićmi, ściegi: płaski, siateczka (merezka wysnuwana), dziergany, sznureczek

Chusta czepcowa

Podegrodzie

*plótno białe, haft czerwonymi
nićmi, ścięgi: łańcuszek
i stebnowka, cekiny*



Chusta czepcowa

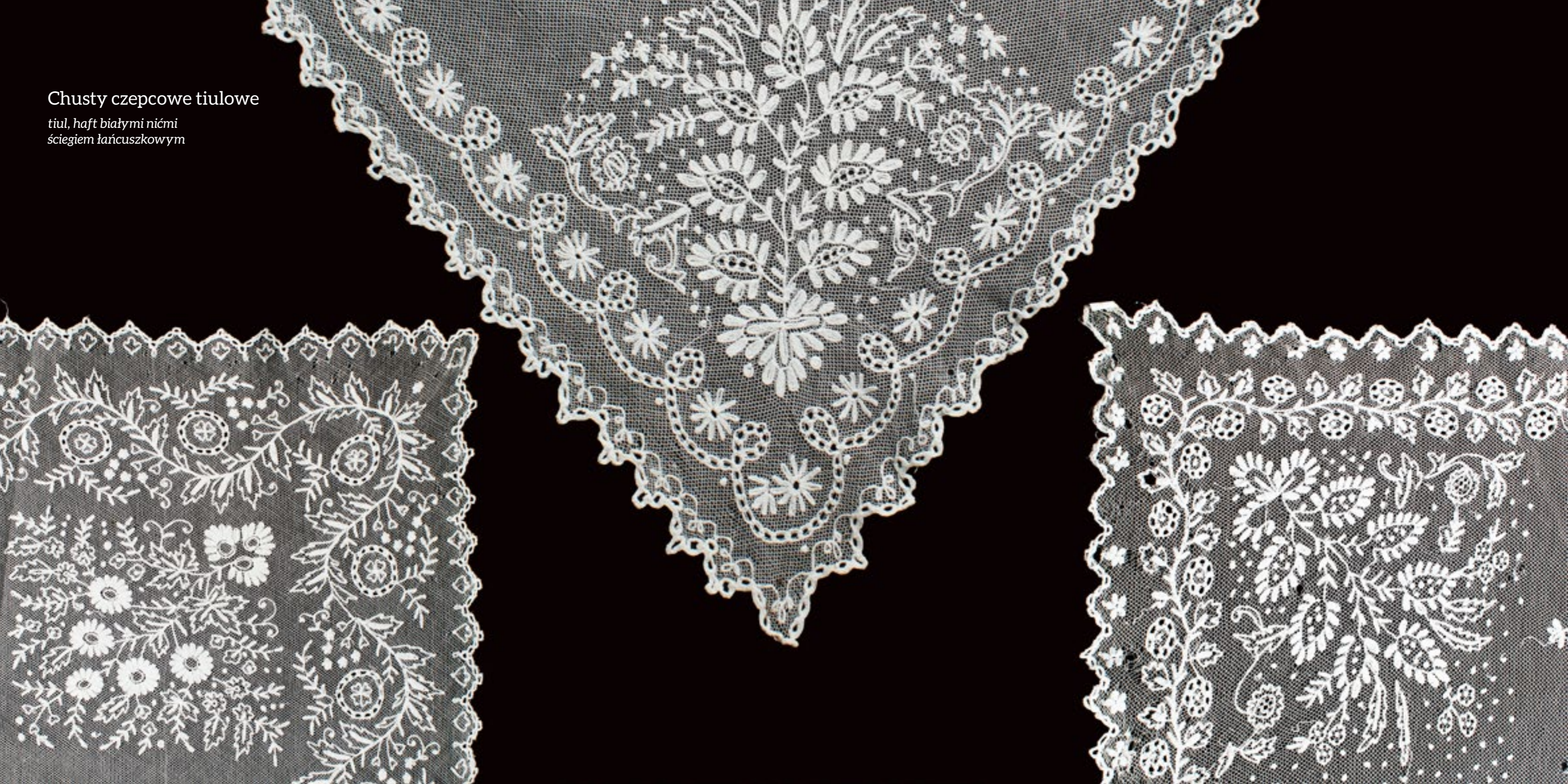
Świerkla, kon. XIX w.

*plótno białe, haft czerwonymi
nićmi, ścięgi: łańcuszek, stebnowka*



Chusty czepcowe tiulowe

tiul, haft białymi nićmi
ściegiem łańcuszkowym





1



2



3



4



5

Zdobienie spódnic
perkalowych,
tzw. „rózowiaków”

*naszyta z wełnianej, wąskiej
tasiemki w kolorze czarnym, wite
motywy pętliczek, wolut, liści
dębu*

1. Mokra Wieś, przeł. XIX i XX w.
2. Rogi, przeł. XIX i XX w.
3. Moszczenica, przeł. XIX i XX w.
4. Gostwica, przed 1914 r.
5. Gostwica, przed 1914 r.

Gorset

Rogi, kon. XIX w.

aksamit, haft szklanymi
koralikami i nicią (muliną),
naszyta ze sznureczków



WZARNOŚĆ
MUSEUM NARODOWE
w KRAKOWIE
F. 1. 2971

Gorset

Niskowa, ok. 1890 r.

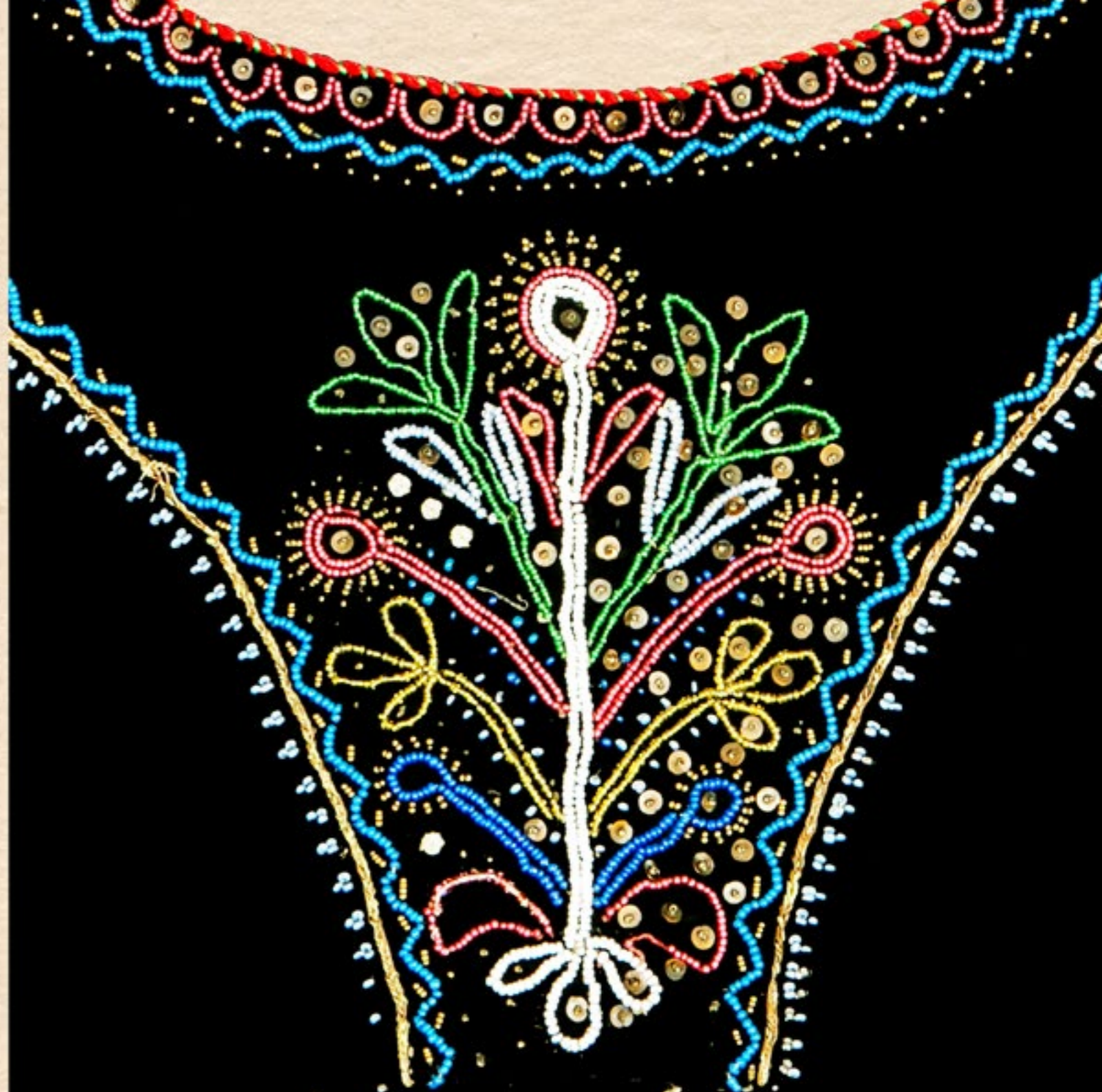
sukno fabryczne, haft
szklanymi koralikami,
lamowanie ze sznureczków
i tasiemek



Gorset

Gostwica, przed 1914 r.

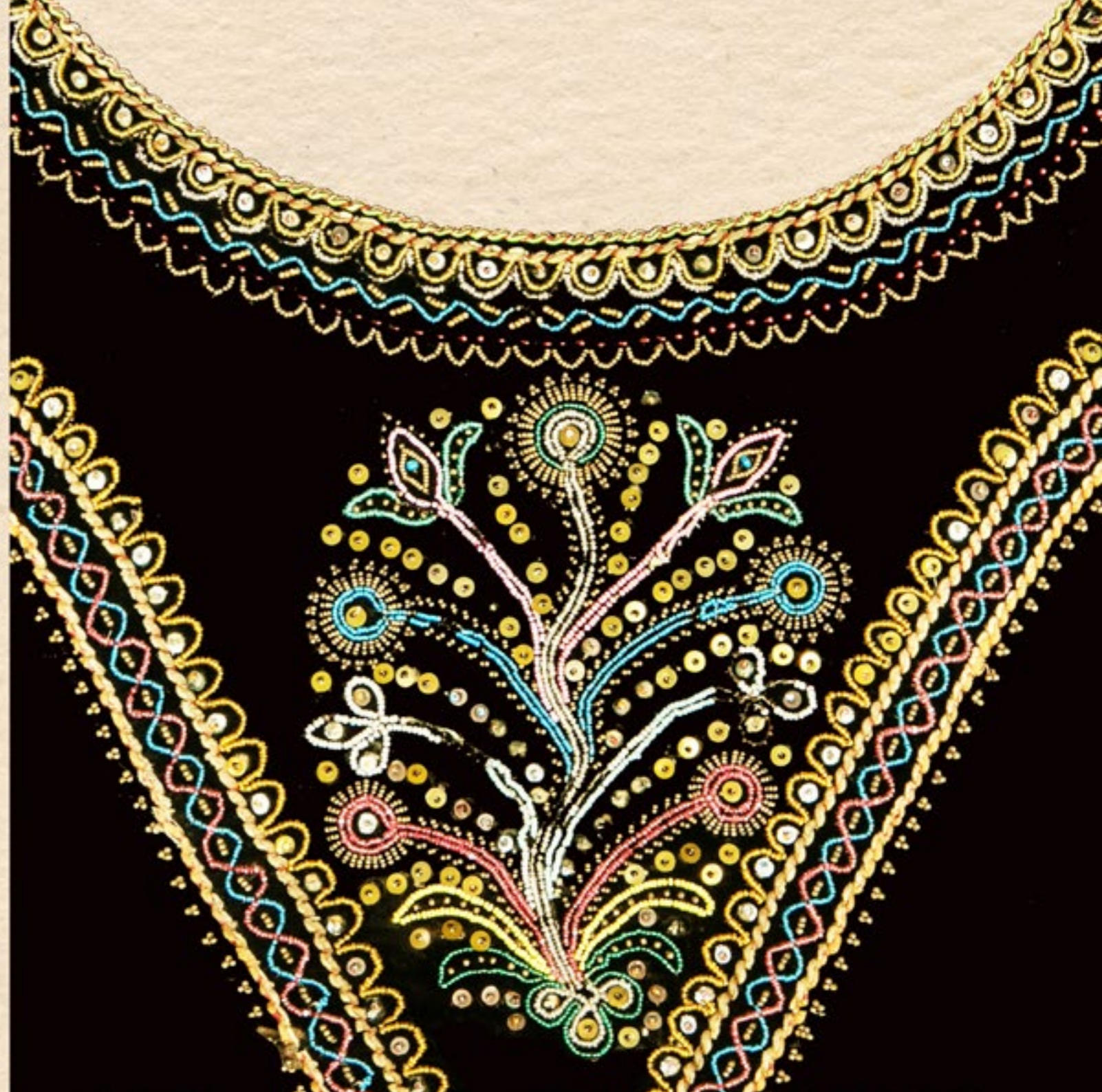
aksamit, haft szklanymi
i mosiężnymi koralikami
oraz metalowymi cekinami



Gorset

Podegrodzie, pocz. XX w.

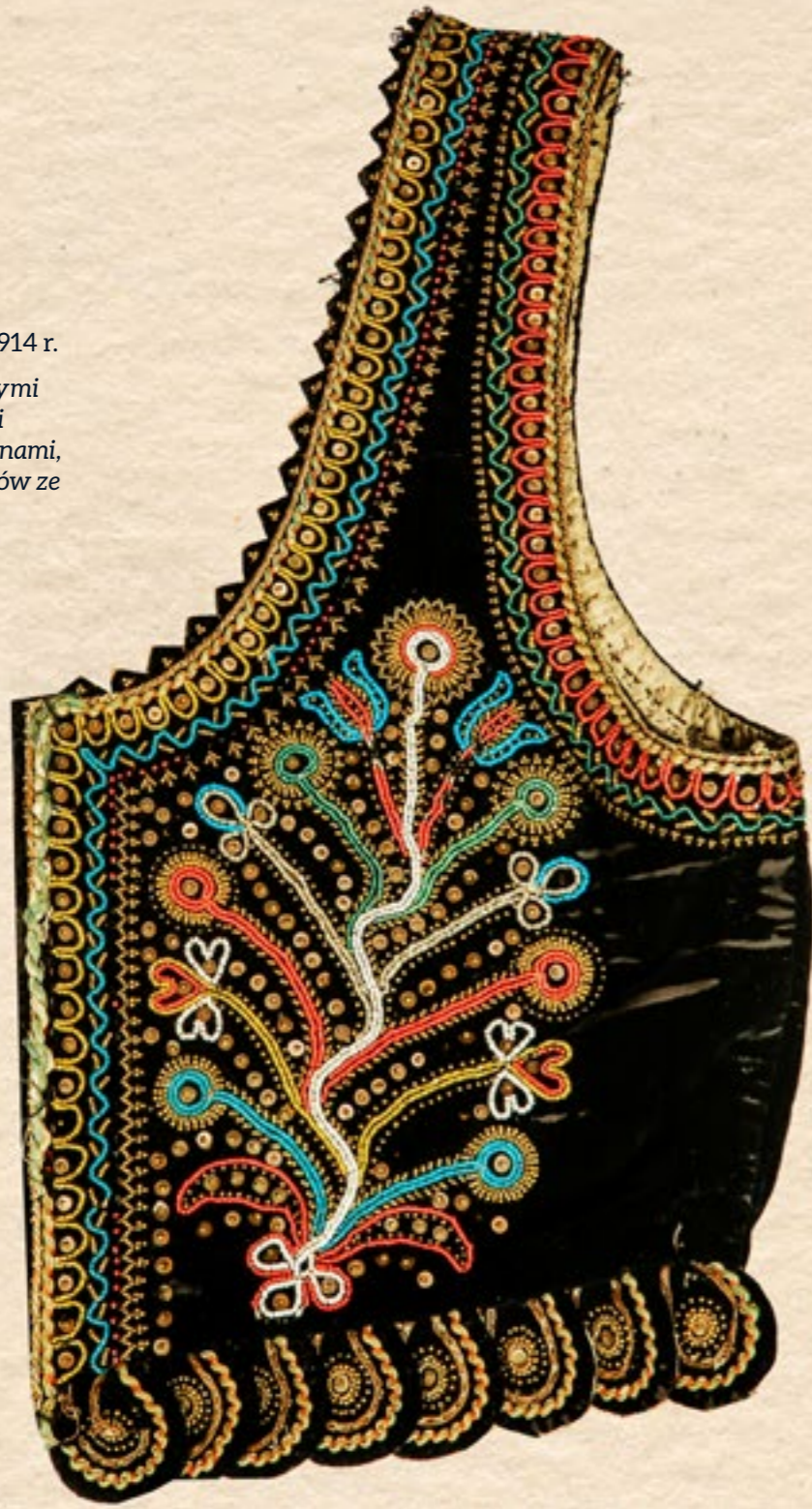
aksamit, haft koralikami
i mosiężnymi cekinami,
wzdłuż krawędzi naszyta
z ozdobnego sznureczka



Gorset

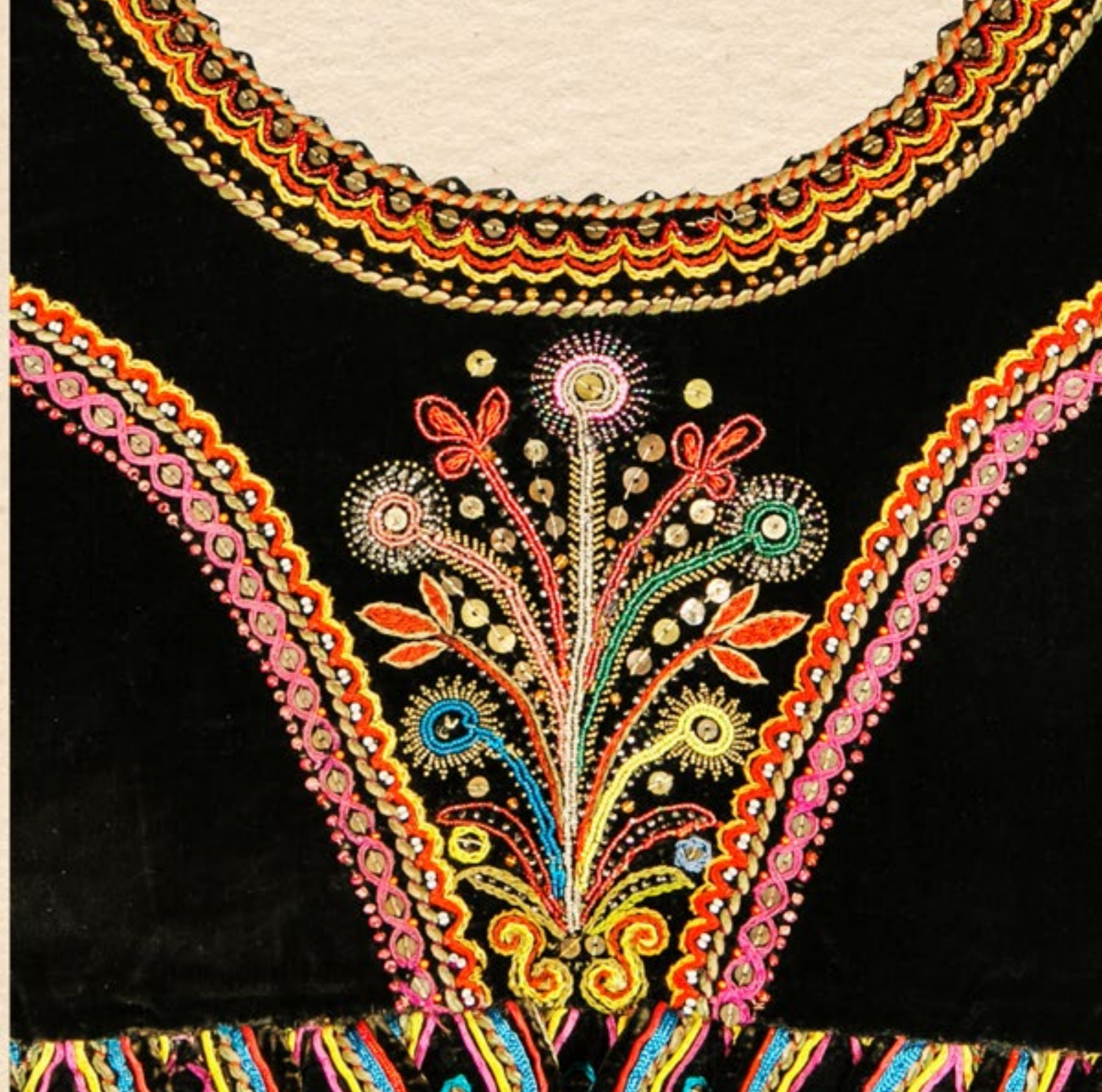
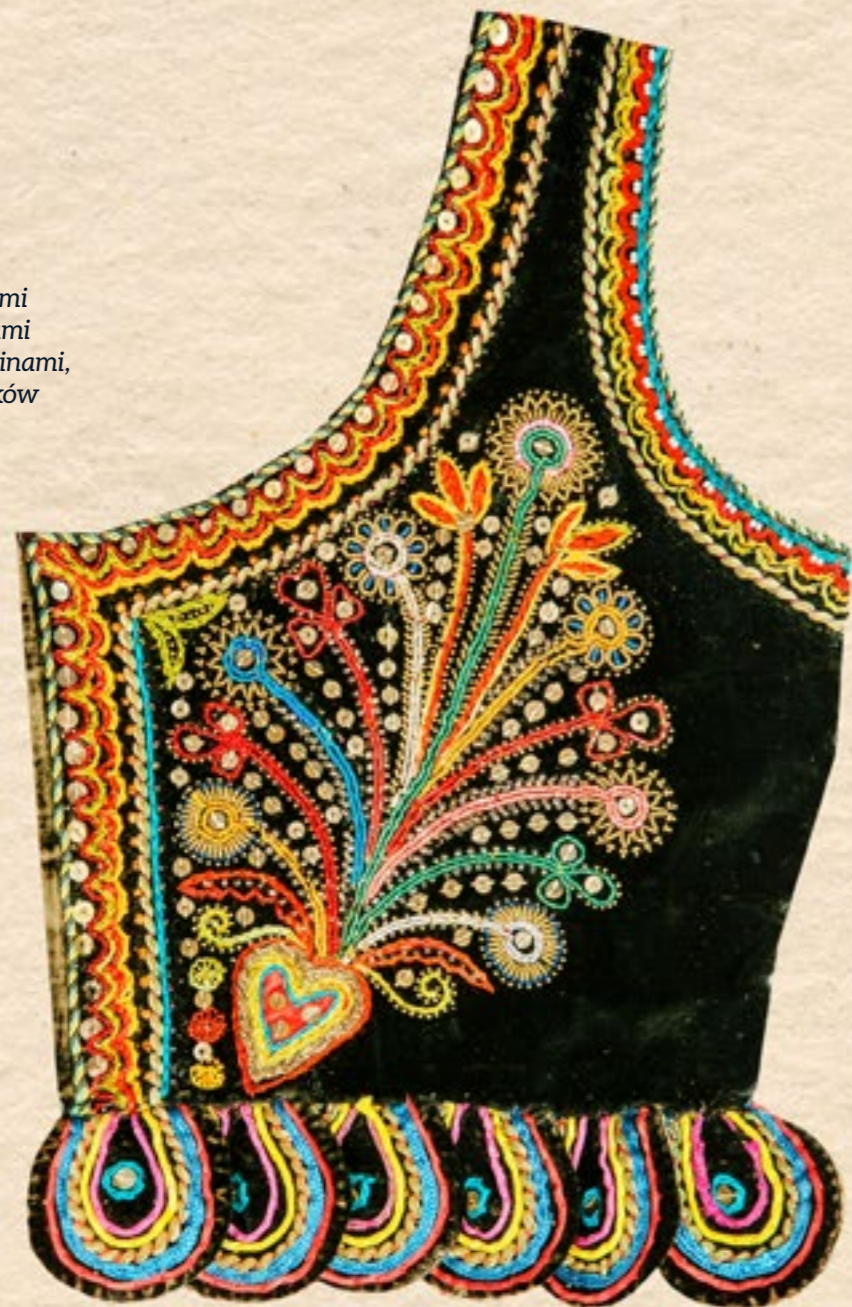
Naszacowice, przed 1914 r.

aksamit, haft mosiężnymi
i szklanymi koralikami
oraz metalowymi cekinami,
naszyta ze sznureczków ze
złotą nicią



Gorget
Gostwica

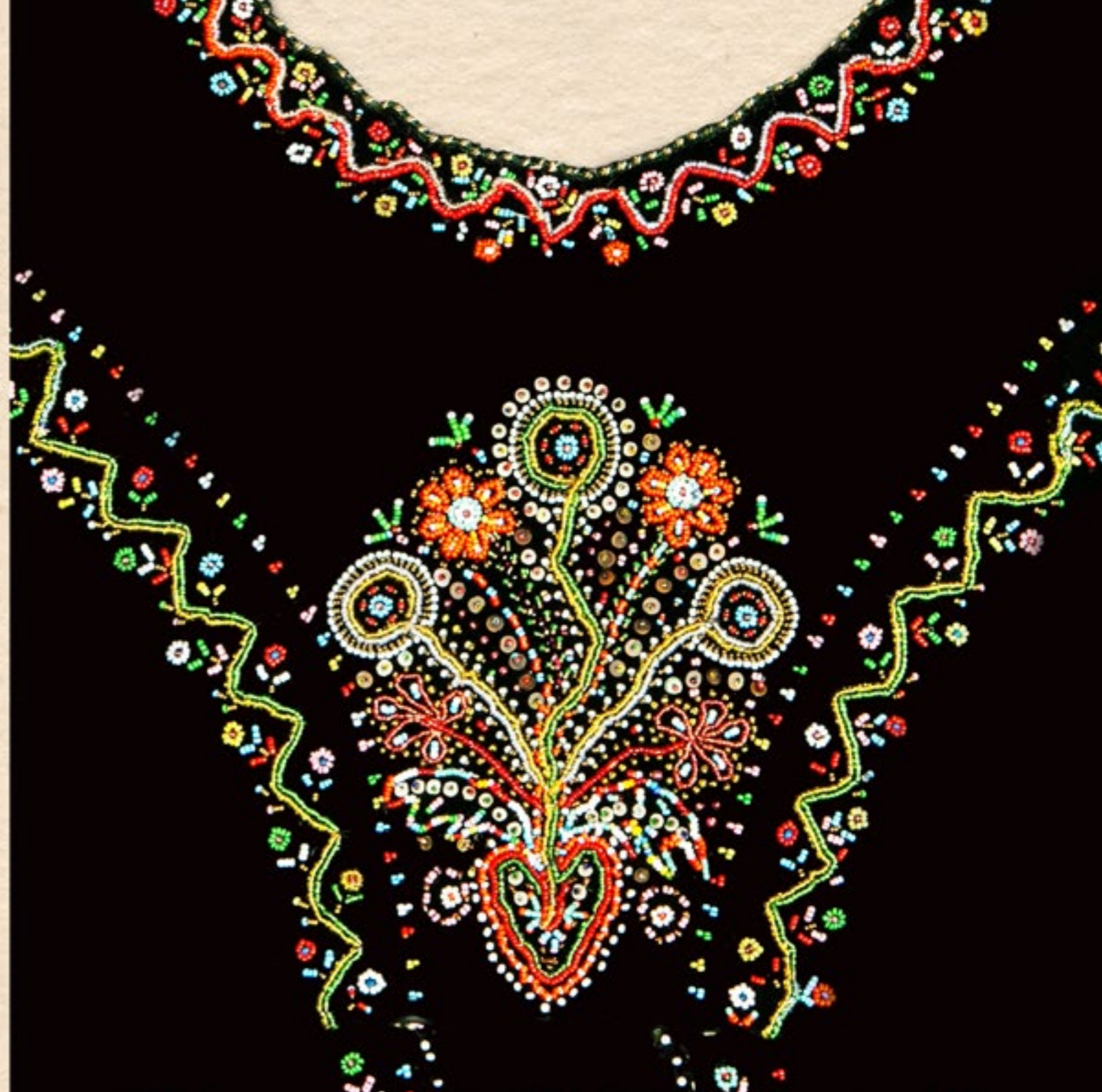
aksamit, haft szklanymi
i mosiężnymi koralikami
oraz metalowymi cekinami,
naszycia ze sznureczków
i tasiemek, aplikacje
(serduszka)



Gorget

Juraszowa, ok. 1876 r.

aksamit, haft szklanymi
i mosiężnymi koralikami
oraz metalowymi cekinami





Wizytka

Podegrodzie, przeł. XIX i XX w.

*sukno fabryczne, aplikacje i obszycia
z czarnego aksamitu, haft koralikami
i nicią (muliną)*





Wizytka

Stary Sącz, pocz. XX w.

sukno fabryczne, aplikacje i obszycia z czarnego aksamitu, haft koralikami i cekinami, przy mankietach także nićmi (muliną)





Wizytka

Gostwica, przed 1914 r.

aksamit, aplikacje i obszycia
z czarnego aksamitu,
haft koraličkami



Wizytka

Podegrodzie, przed 1914 r.

aksamit, aplikacje i obszycia
z czarnego aksamitu, haft
koralikami i nicią (muliną)





Katanka zimowa

Gostwica, pocz. XX w.

*sukno fabryczne, krawędzie
obszyte czarnym barankiem,
haft szklanymi i mosiężnymi
koralikami*



zdobienie przodu



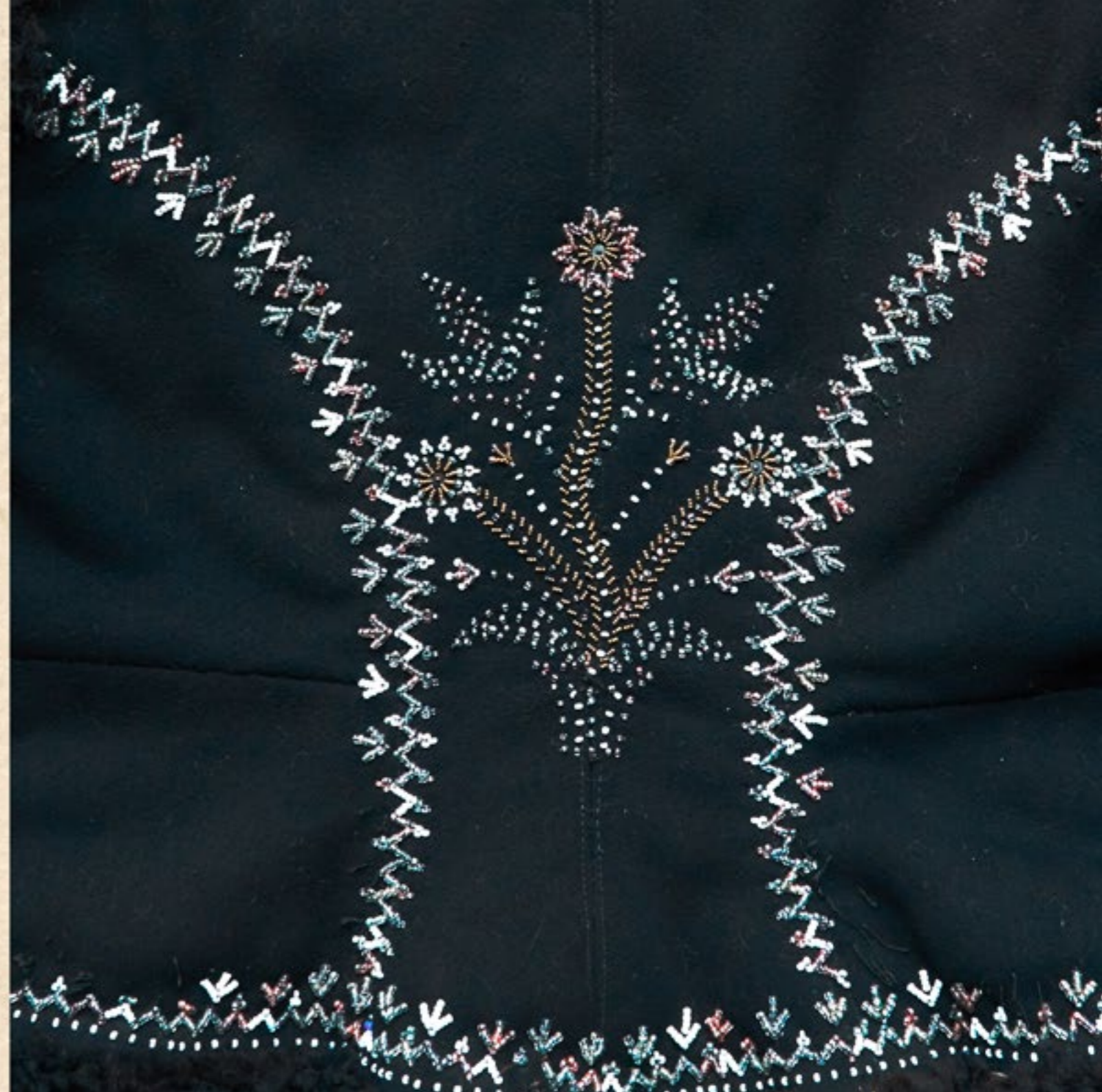
zdobienie mankietu

Katanka zimowa

Podegrodzie, pocz. XX w.

*sukno fabryczne, krawędzie
obszyte czarnym barankiem,
przy mankietach lamowanie
i naszyta z aksamitu, haft
szklanymi i mosiężnymi
koralikami i metalowymi
cekinami*

zdobienie tyłu →





KAFTAN KOBIECY SUKIENNY
PODEGRÓDZIE PDW. N. SĄCZ



Kaftan kobiecy
Podegrodzie, kon. XIX w.

sukno fabryczne ciemnozielone,
haft wielobarwnymi nićmi
jedwabnymi ścięciem janina
i łańcuszkowym, naszyta
z tasiemek i „ząbków”



zdobienie mankietu



zdobienie kołnierza



zdobienie przodu



zdobienie mankietu

Kaftan kobiecy

Podegrodzie, kon. XIX w.

*sukno fabryczne granatowe,
haft wielobarwnymi nićmi
jedwabnymi ścięciem
łańcuszkowym, mosiężnymi
koralikami i metalowymi
cekinami, naszytka z tasiemek
i „zqbków”*

zdobienie kołnierza →



KAFIAN MĘSKI



PODEGRODZIE: PDW: N. SĄCZ



haft na połach

Kaftan męski
kon. XIX w.

*granatowe sukno fabryczne,
aplikacje z czerwonego sukna,
haft barwnymi nićmi bawełnianymi,
szklanymi i mosiężnymi koralikami
oraz metalowymi cekinami*



haft na rękawie



haft na rękawie

zdobienie dolnego naroża

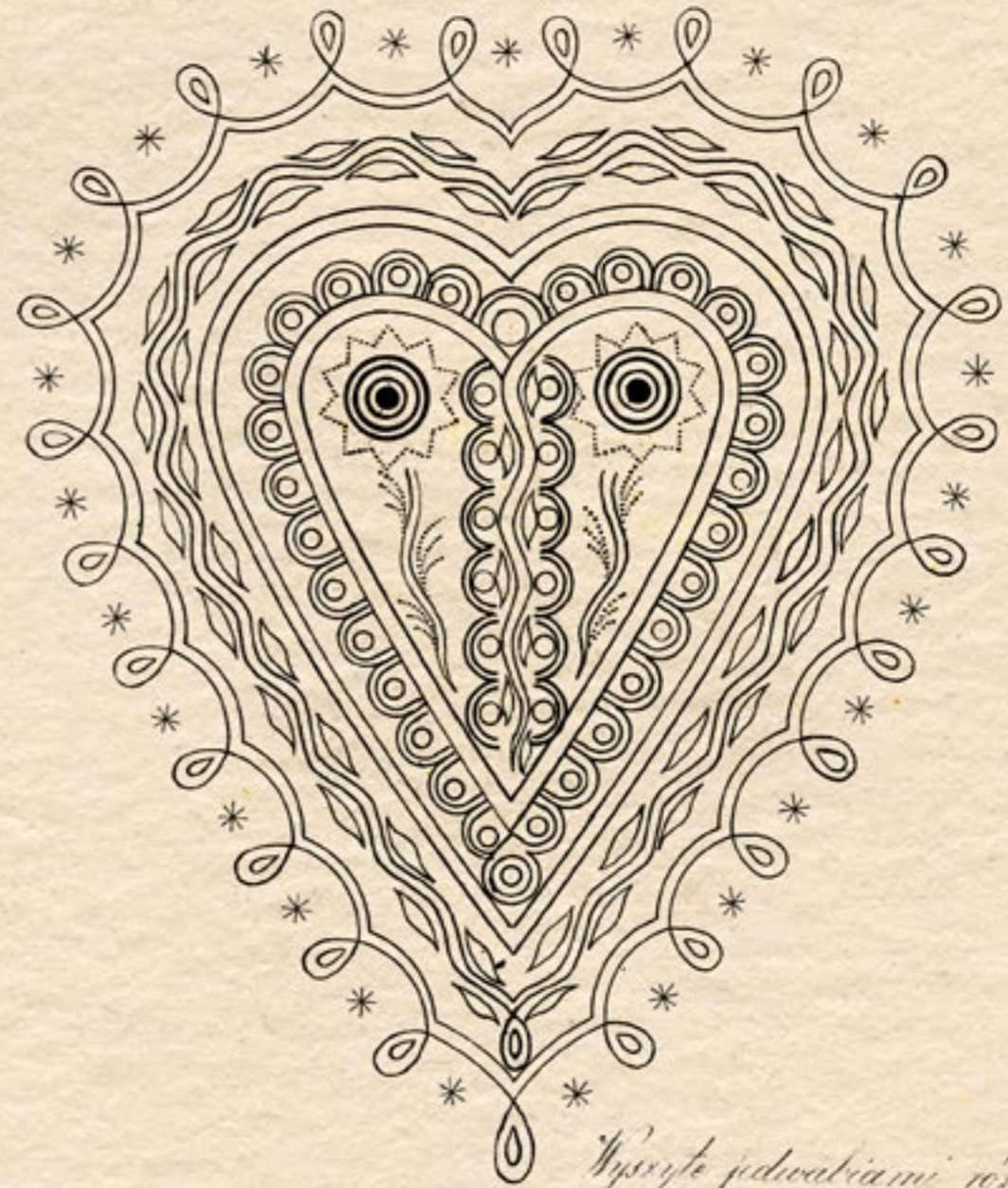


Kaftan męski
Podegrodzie, lata 30. XX w.

*granatowe sukno fabryczne,
aplikacje z sukna czerwonego,
haft mulinami i cekinami*



PODEGRODZIE POW. N. SĄCZ



*Wyszyte jedwabiami różnobarwnymi
na spodniach granatowych.*

BURMANA



PODEGRÓDZIE
POW. N. SĄCZ



Sznajpót wyprycie wo purnawie.



Gurmana biała

Podegrodzie, XIX w.

sukno samodziałowe białe,
lamowanie czerwonym
suknem fabrycznym, haft
nicią wełnianą (włóczką)

haft na piersiach

haft wokół otworu kieszeniowego

haft przodu, dolna krawędź





Gurmana czarna

Podegrodzie, przeł. XIX i XX w.

*sukno samodziałowe ciemne,
lamowanie i aplikacje z sukna
czerwonego fabrycznego, haft
łańcuszkowy barwnymi
włóczkami (nicią wełnianą)*



na okładce: *Szycie kaftana dla banderii*, Podegrodzie, lata 30. XX w.,
fot. Mieczysław Cholewa; archiwum Muzeum Okręgowego w Nowym Sączu

w publikacji wykorzystano ilustracje archiwalne ze zbiorów Muzeum
Etnograficznego im. Seweryna Udzieli w Krakowie oraz eksponaty z kolekcji
strojów ludowych w zbiorach Muzeum Okręgowego w Nowym Sączu

koncepcja i redakcja: Joanna Hołda
projekt graficzny: Kaja Renkas
fotografie eksponatów: Piotr Drożdżik, Jacek Kurzeja

wydawca: Muzeum Okręgowe w Nowym Sączu,
ul. Jagiellońska 56, 33-300 Nowy Sącz
© Copyright by Muzeum Okręgowe w Nowym Sączu, Nowy Sącz 2018

broszura promocyjna
egzemplarz bezpłatny

zrealizowano w ramach zadania „Mistrz tradycji – haft lachowski”

dofinansowano ze środków Ministra Kultury i Dziedzictwa Narodowego
pochodzących z Funduszu Promocji Kultury

 **MUZEUM OKRĘGOWE**
w Nowym Sączu

INSTYTUCJA KULTURY WOJEWÓDZTWA MAŁOPOLSKIEGO


MAŁOPOLSKA

Ministerstwo
Kultury
i Dziedzictwa
Narodowego.

Motyw zw. „rapki”



PODEGRODZIE

pow. Nowy Sącz

Szczegół wyszycia
na kaptanie

Motyw zw. „kwiatek”

ół wyszycia
kamizelce

w zw. „topólki”

GOSTWICA

pow. Nowy Sącz

Szczegół wyszycia na gorsecie

