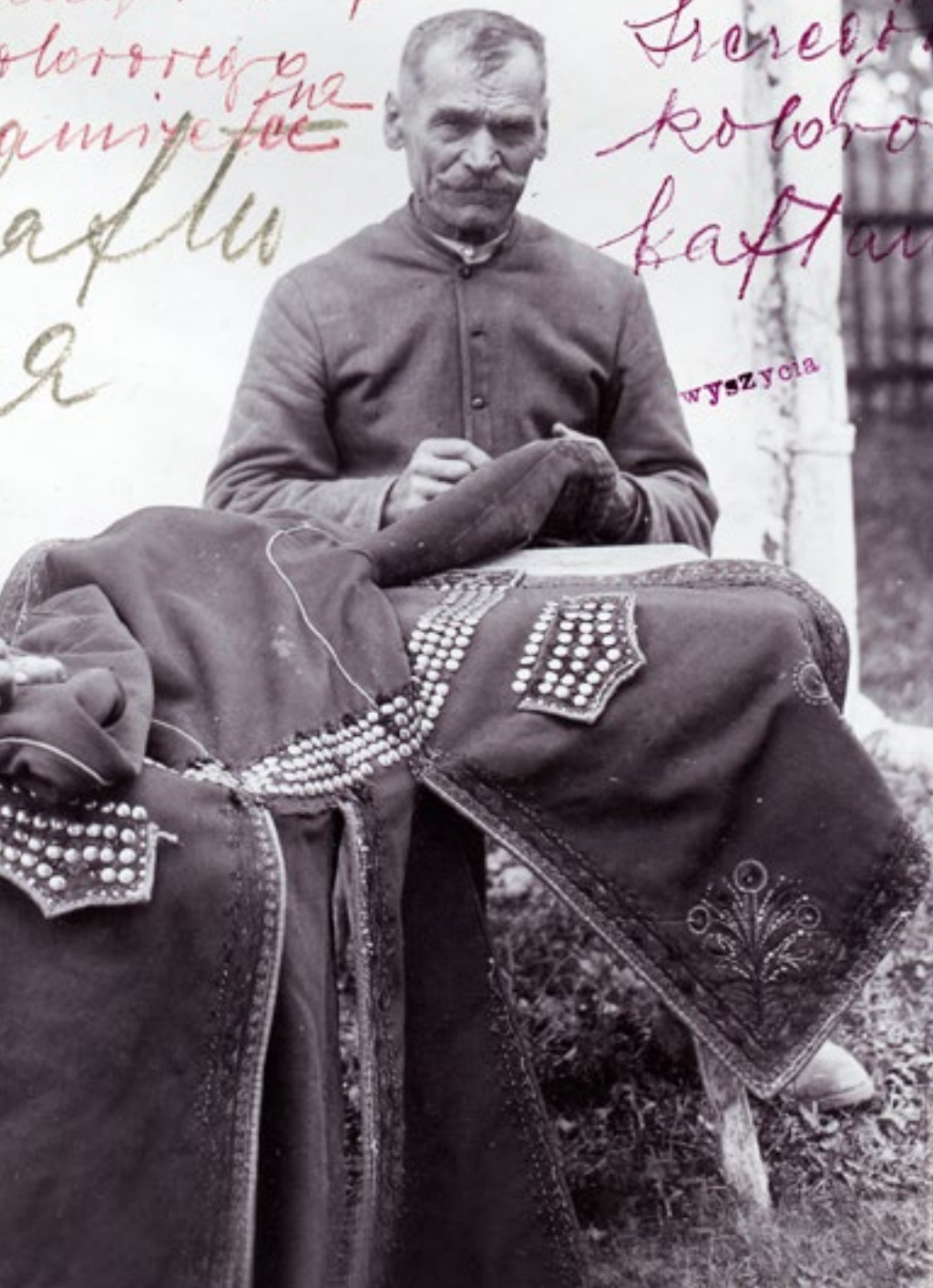


Pod egrodnie  
succi haftu  
olorowego  
amirafce  
aftu  
a

poł. Nowy Sącz  
Motyw w. cyfra

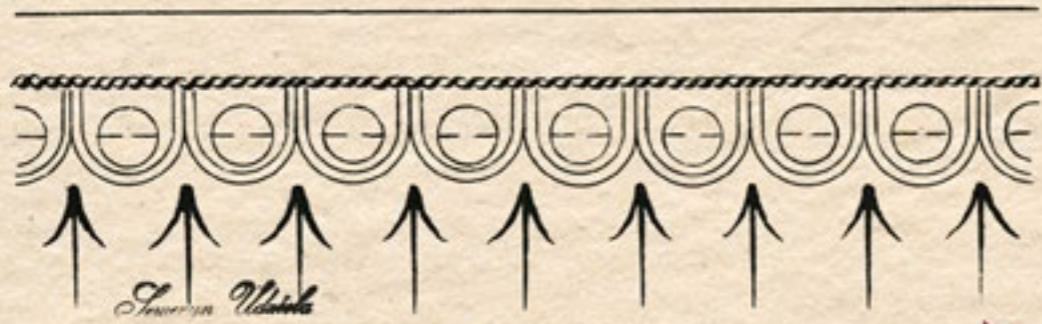
Trzeci haftu  
kolorowego na  
haftanie

wyszycia



HAFT LACHOWSKI  
WZORNIK

PODEGRÓDZIE  
pow. Nowy Sącz  
Motyw zw. „ranki”



*Szczecin Ułaski*



SIEDLCE  
pow. Nowy Sącz  
Motyw zw. „ranki”

*Haft biały na  
koszuli kobiecej.*

*Podegrodzie.*

PODEGRÓDZIE  
pow. Nowy Sącz

Motyw zw. „topólki”



*Podegrodzie*



PODEGRÓDZIE  
pow. Nowy Sącz

Szczegół haftu białego  
na chustce  
Motyw zw. „listek”

~~Motyw zw. „listek”~~

*Podegrodzie  
Szczegół haftu  
białego na spodni*



CHELMIEC  
pow. Nowy Sącz  
Motyw zw. „topólki”

PODEGRÓDZIE  
pow. Nowy Sącz

Szczegół haftu białego  
na spodnicy

CHELMIEC  
pow. Nowy Sącz

Motyw zw. „topólki”



HAFT LACHOWSKI  
WZORNİK

PODEGRÓDZIE  
pow. Nowy Sącz

Szczegół haftu białego  
na spodnicy





*Szczepół haftu  
koloryści na  
kaftanie*

PODEGRÓDZIE  
pow. Nowy S. cz  
Szczepół wyszycia  
na kaftanie  
Motyw zw. 'kwiatek'



GOSTWICA

pow. Nowy S. cz

*Szczepół wyszycia na gorsecie*



Szczepół wyszycia

na kaftanie

*Motyw zw. 'kostki'*

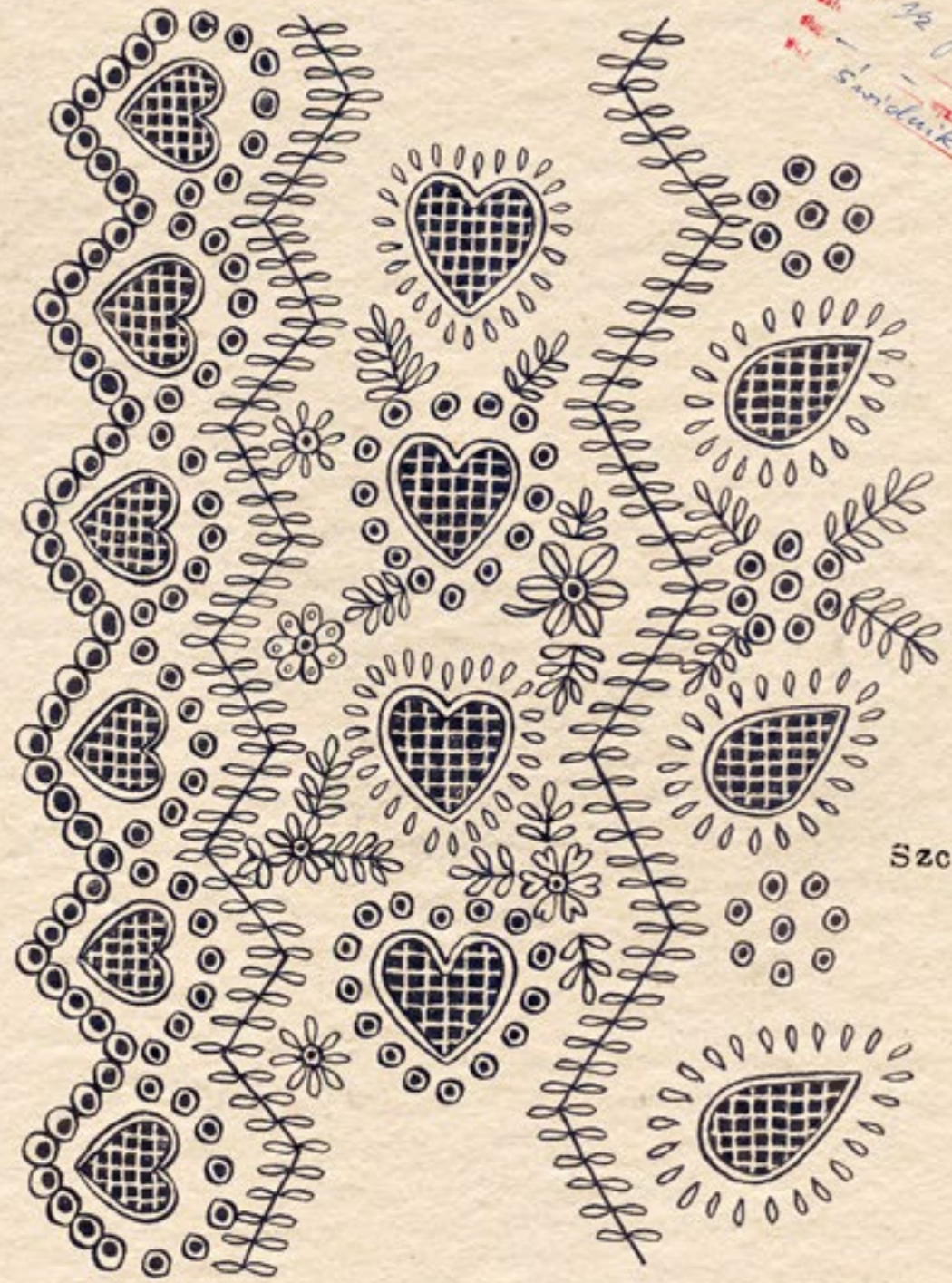


A krawców wiejskich jest w ogóle niewiele, bo praca ich żmudna marne przynosi zarobki. W roku 1903 był jeden w Gostwicy obok Podegrodzia, haftujący najpiękniejsze ubrania podegrodzkie, w Gołkowicach Polskich dwóch krawców robiących ubrania męskie a jeden wyszywający gorsety paciorkami drobniutkimi, w Jazowsku i w Żeleźnikowej krawiec jeden do męskiej odzieży. Północna część Sądecczyzny została już osierocona i nie posiada krawca własnego. Więcej jest szwaczek. Do szycia i haftowania bielizny znajduje się prawie w każdej wsi jedna, do haftowania gorsetów jest ich mniej znacznie.

Seweryn Udziela, Kilka słów o strojach, budowlach, sprzętach i naczyniach w Sądecczyźnie, Kraków 1905

Oddajemy w Państwa ręce wzornik haftu lachowskiego, wierząc, że zebrane w nim ornamenty i motywy ze świątecznych strojów z regionu Lachów Sądeckich posłużą za inspirację.

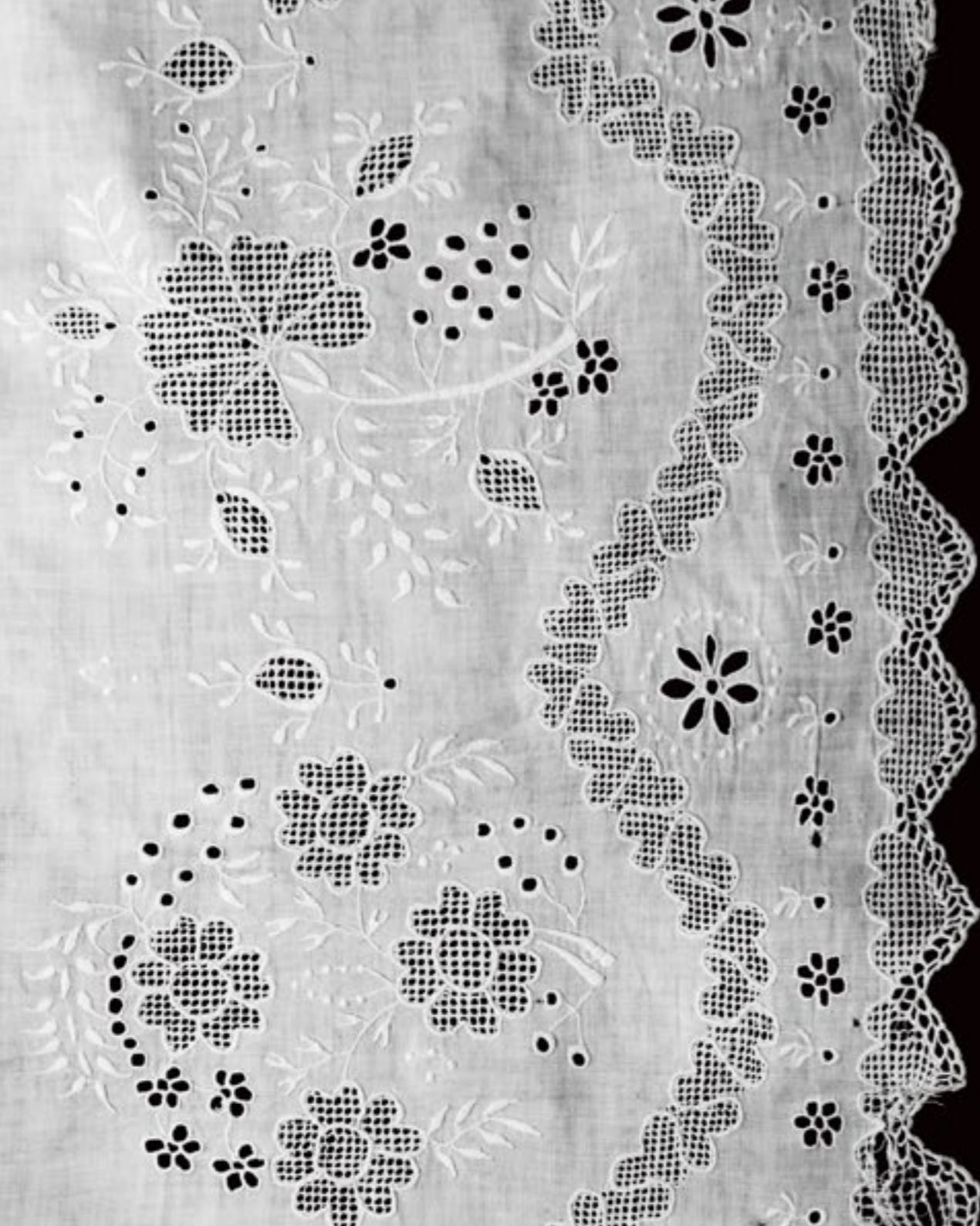
*Seweryn Udziela*



TEMU: 22 Opawski Laszuli mieszki  
Wsk: 1:1  
Kolor: Szwajcarski

PODEGRÓDZIE  
pow. Nowy Sącz  
Szczegół haftu białego  
na spółnicy





**Spódnica  
„fartuch”**  
Gostwica,  
pocz. XX w.  
zdobienie  
dolnej krawędzi

biały batyst,  
haft białymi  
nićmi angielski  
dziurkowany,  
ściegi: płaski,  
sznureczek,  
dziergany, sia-  
teczka (merezka  
wysnuwana)



**Halka**  
Niskowa,  
kon. XIX w.  
zdobienie  
dolnej krawędzi

plótno białe,  
haft białymi  
nićmi angielski  
dziurkowany,  
ściegi: płaski,  
sznureczek,  
dziergany, sia-  
teczka (merezka  
wysnuwana)

# KOSZULE

Zdobienia przodu



1



2



3

Mankiety



1



4

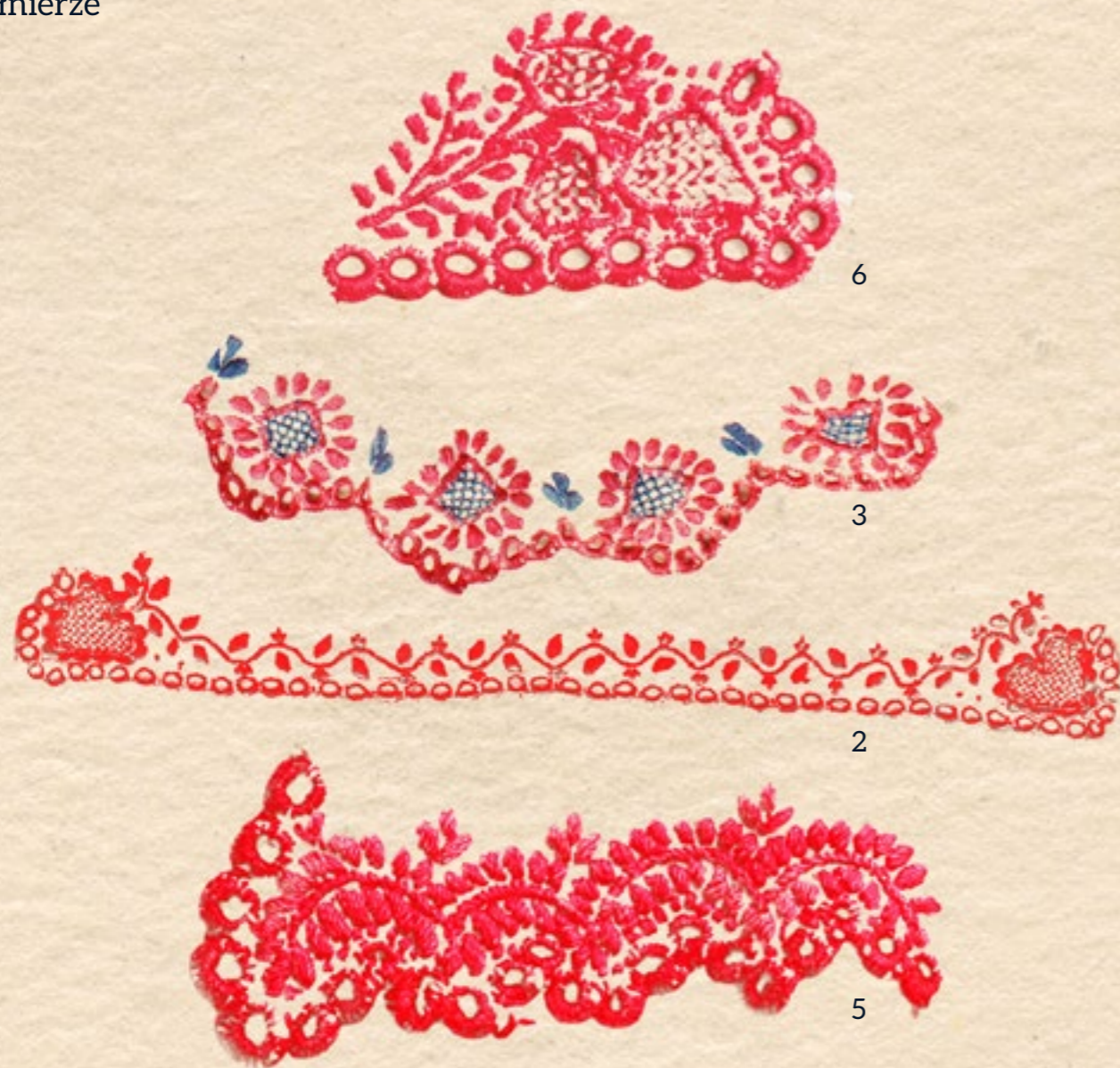


5



6

## Kołnierze



## Przyramki



1. Koszula kobieca, Stronie, przeł. XIX i XX w.
2. Koszula męska, Podegrodzie
3. Koszula kobieca, Podegrodzie, przeł. XIX i XX w.
4. Koszula męska, Gostwica
5. Koszula męska, Gostwica, poł. XX w.
6. Koszula męska, Gostwica, kon. XIX w.

*plótno białe, haft czerwonymi lub czerwonymi i granatowymi nićmi, ścięgi: płaski, siateczka (merezka wysnuwana), dziergany, sznureczek*

Chusta czepcowa

Podegrodzie

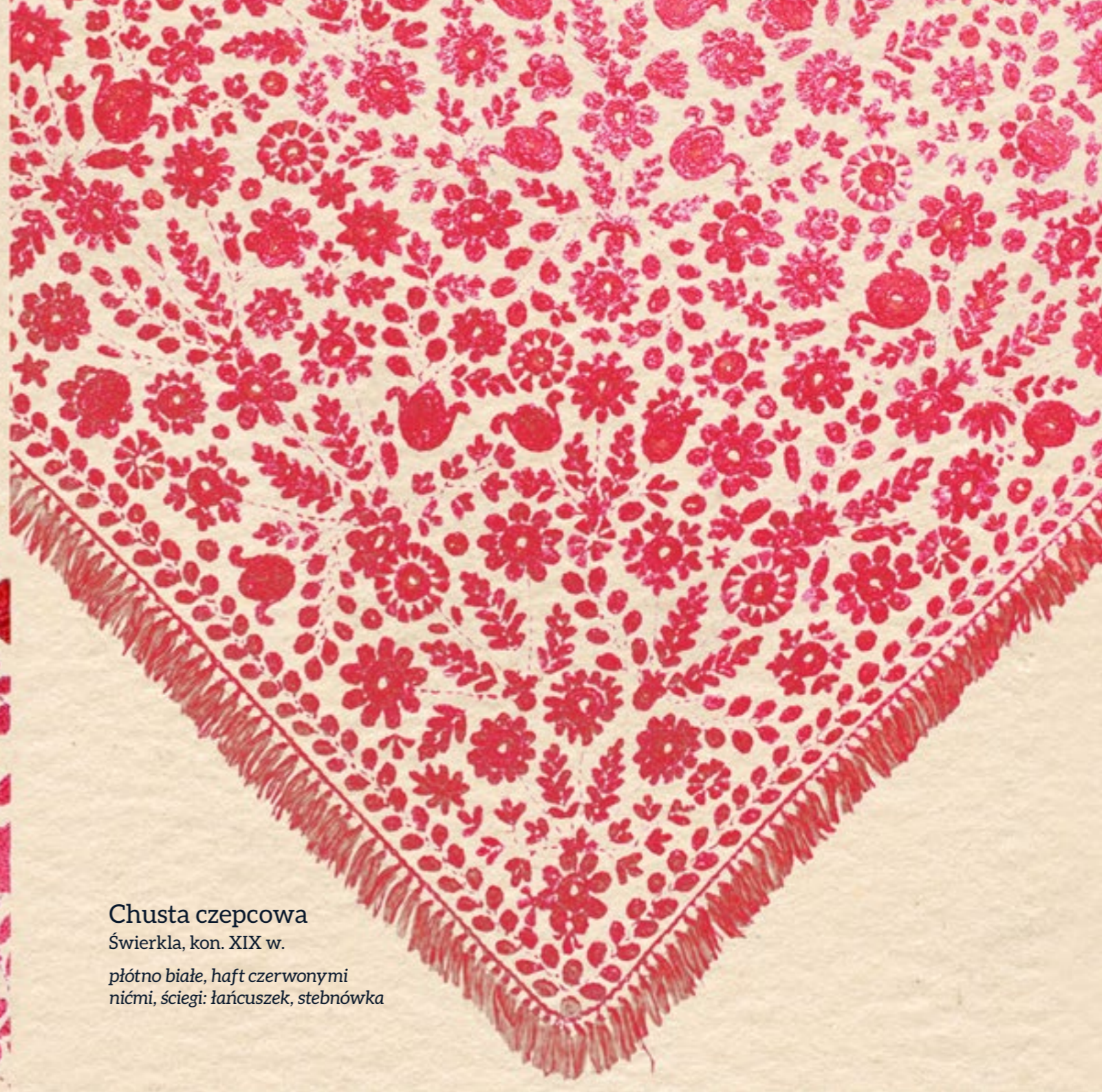
*plótno białe, haft czerwonymi  
nićmi, ścięgi: łańcuszek  
i stebnowka, cekiny*



Chusta czepcowa

Świerkla, kon. XIX w.

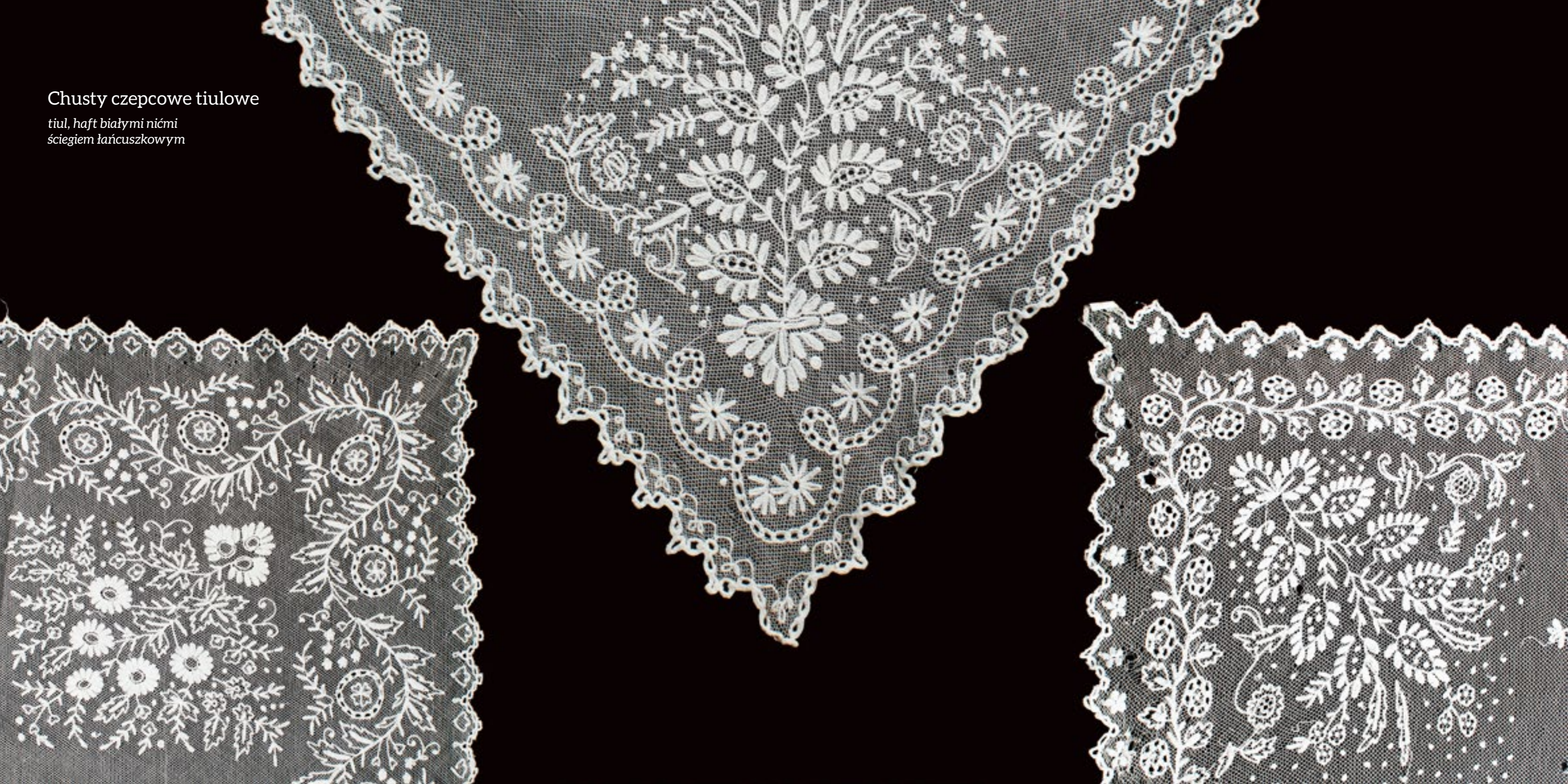
*plótno białe, haft czerwonymi  
nićmi, ścięgi: łańcuszek, stebnowka*





## Chusty czepcowe tiulowe

tiul, haft białymi nićmi  
ściegiem łańcuszkowym





1



2



3



4



5

Zdobienie spódnic  
perkalowych,  
tzw. „rózowiaków”

*naszyta z wełnianej, wąskiej  
tasiemki w kolorze czarnym, wite  
motywy pętliczek, wolut, liści  
dębu*

1. Mokra Wieś, przeł. XIX i XX w.
2. Rogi, przeł. XIX i XX w.
3. Moszczenica, przeł. XIX i XX w.
4. Gostwica, przed 1914 r.
5. Gostwica, przed 1914 r.

## Gorset

Rogi, kon. XIX w.

aksamit, haft szklanymi  
koralikami i nicią (muliną),  
naszyta ze sznureczków



WZARNOŚĆ  
MUSEUM NARODOWE  
w KRAKOWIE  
F. 1. 2971

Gorset

Niskowa, ok. 1890 r.

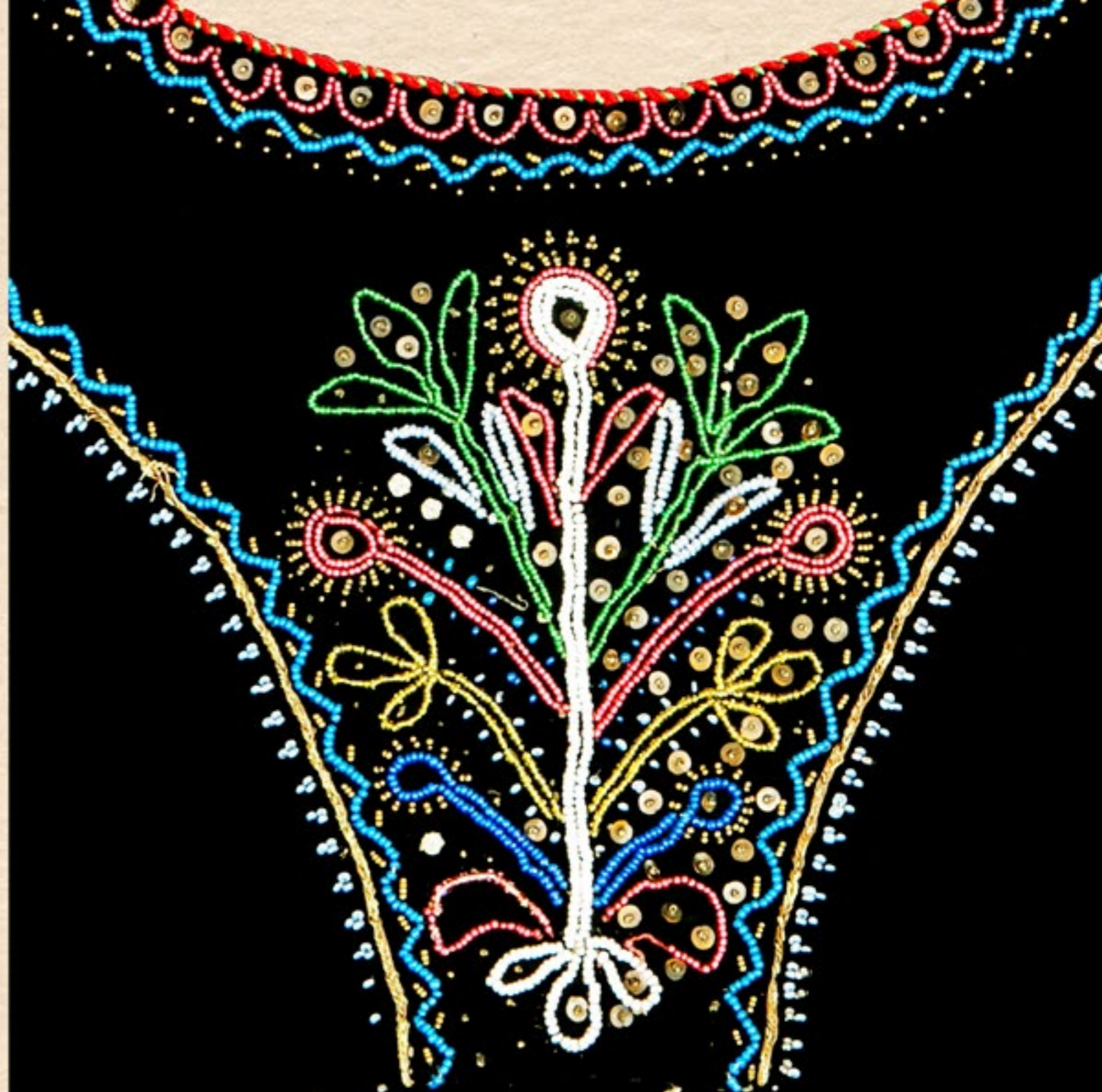
sukno fabryczne, haft  
szklanymi koralikami,  
lamowanie ze sznureczków  
i tasiemek



## Gorset

Gostwica, przed 1914 r.

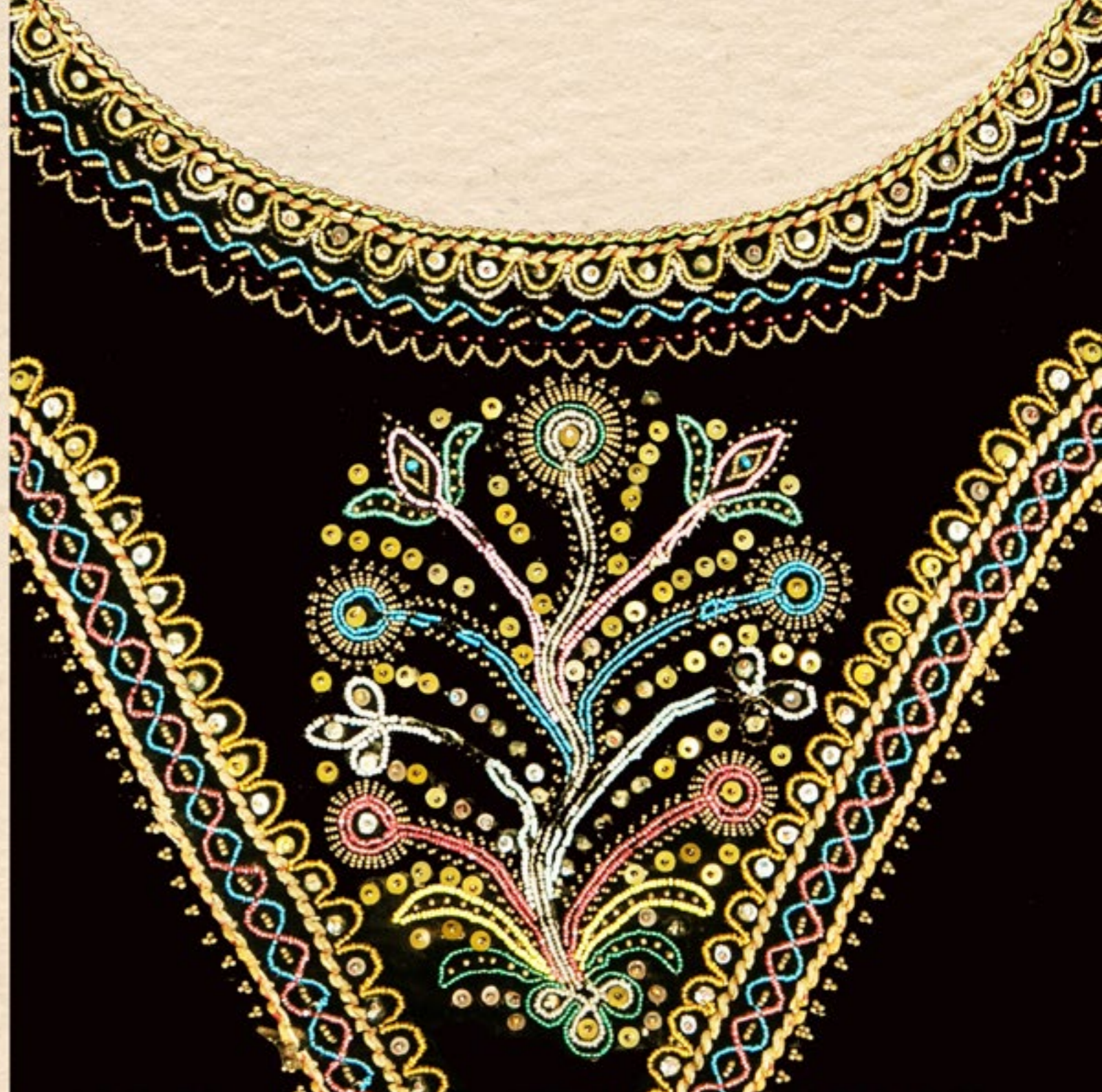
aksamit, haft szklanymi  
i mosiężnymi koralikami  
oraz metalowymi cekinami



## Gorget

Podegrodzie, pocz. XX w.

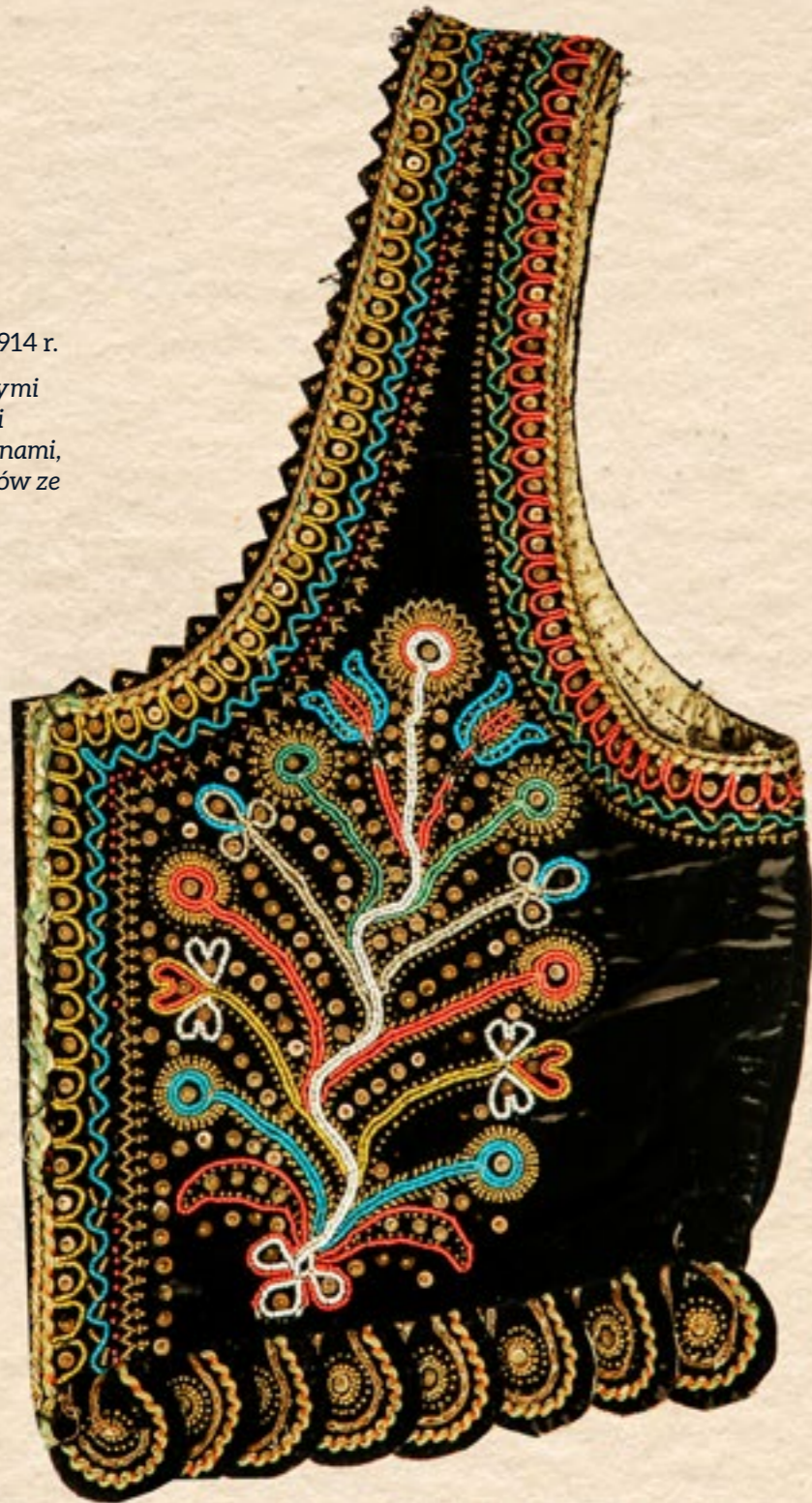
aksamit, haft koralikami  
i mosiężnymi cekinami,  
wzdłuż krawędzi naszyta  
z ozdobnego sznureczka



## Gorset

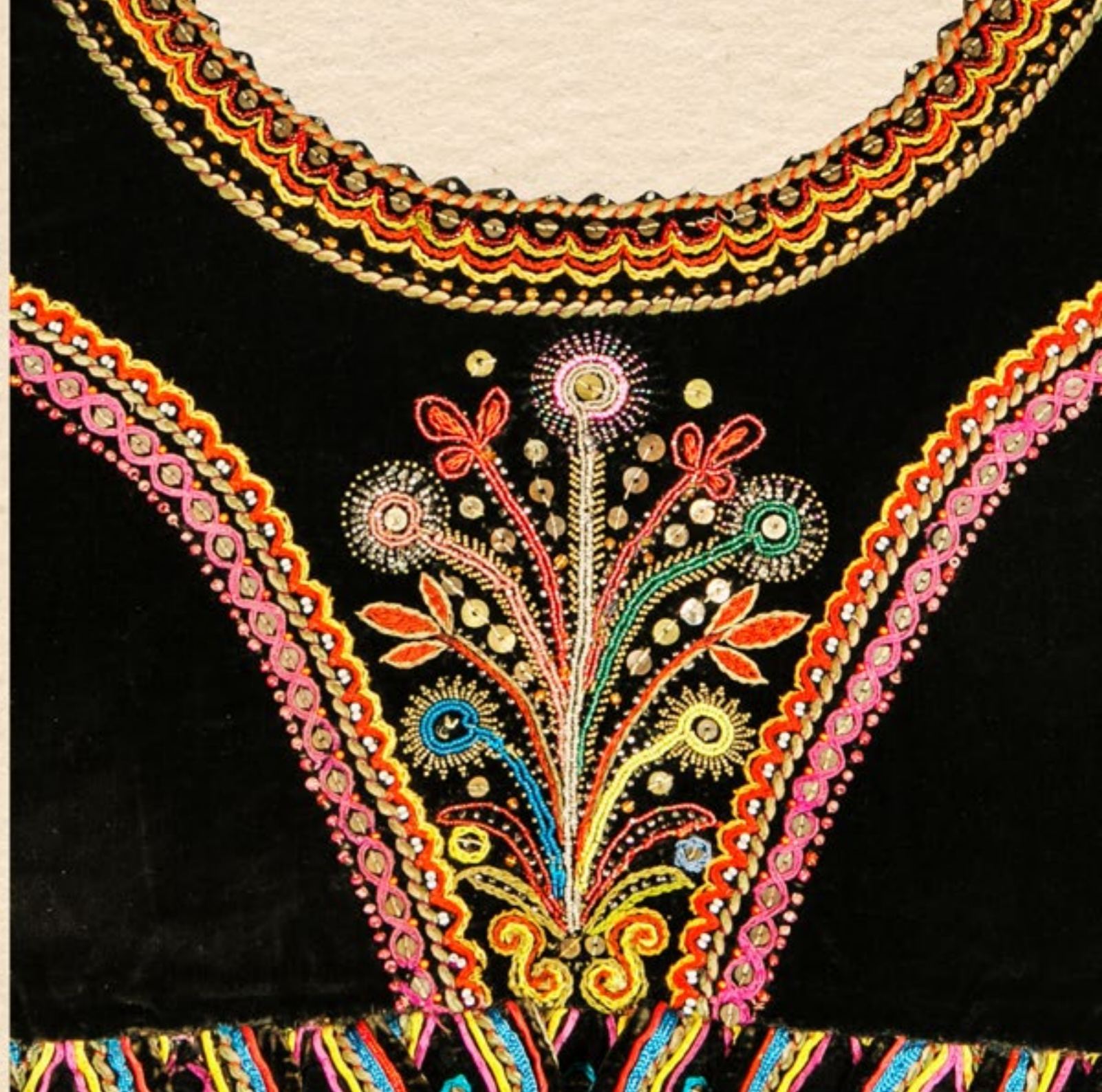
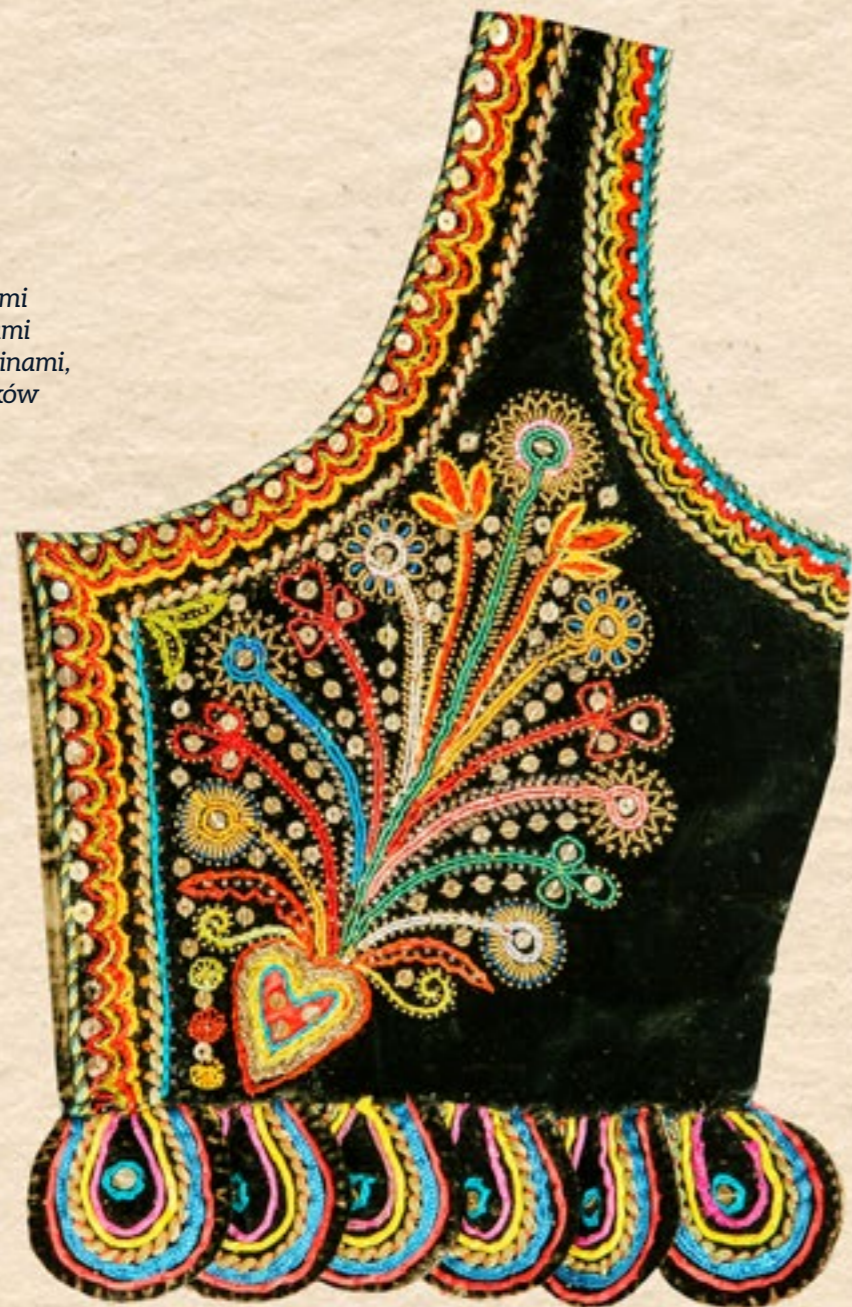
Naszacowice, przed 1914 r.

aksamit, haft mosiężnymi  
i szklanymi koralikami  
oraz metalowymi cekinami,  
naszyta ze sznureczków ze  
złotą nicią



Gorget  
Gostwica

aksamit, haft szklanymi  
i mosiężnymi koralikami  
oraz metalowymi cekinami,  
naszyta ze sznureczków  
i tasiemek, aplikacje  
(serduszka)

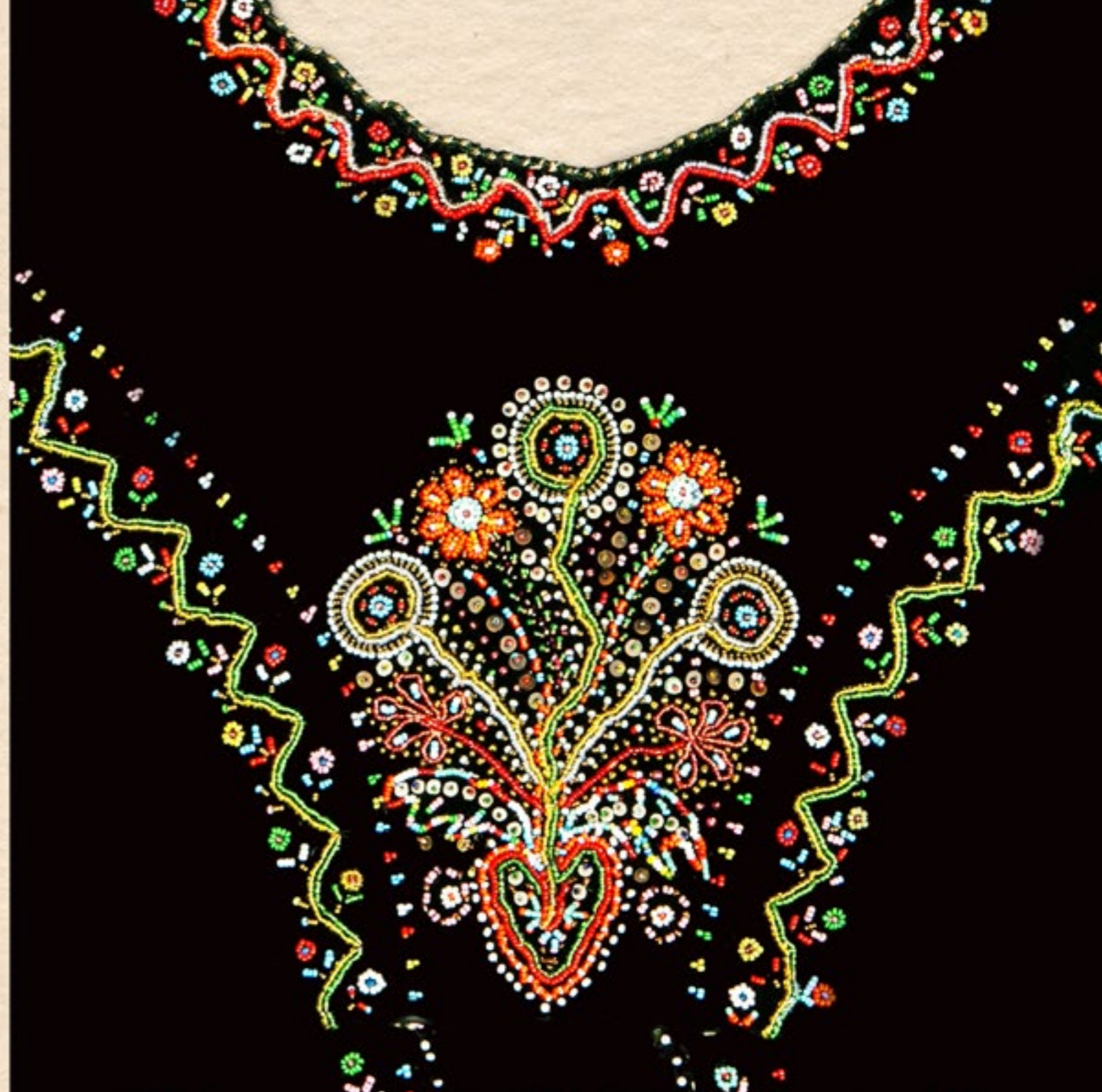




## Gorget

Juraszowa, ok. 1876 r.

aksamit, haft szklanymi  
i mosiężnymi koralikami  
oraz metalowymi cekinami





### Wizytka

Podegrodzie, przeł. XIX i XX w.

*sukno fabryczne, aplikacje i obszycia  
z czarnego aksamitu, haft koralikami  
i nicią (muliną)*





### Wizytka

Stary Sącz, pocz. XX w.

*sukno fabryczne, aplikacje i obszycia z czarnego aksamitu, haft koralikami i cekinami, przy mankietach także nićmi (muliną)*





### Wizytka

Gostwica, przed 1914 r.

aksamit, aplikacje i obszycia  
z czarnego aksamitu,  
haft koralikami



## Wizytka

Podegrodzie, przed 1914 r.

aksamit, aplikacje i obszycia  
z czarnego aksamitu, haft  
koralikami i nicią (muliną)





**Katanka zimowa**

Gostwica, pocz. XX w.

*sukno fabryczne, krawędzie  
obszyte czarnym barankiem,  
haft szklanymi i mosiężnymi  
koralikami*



zdobienie przodu

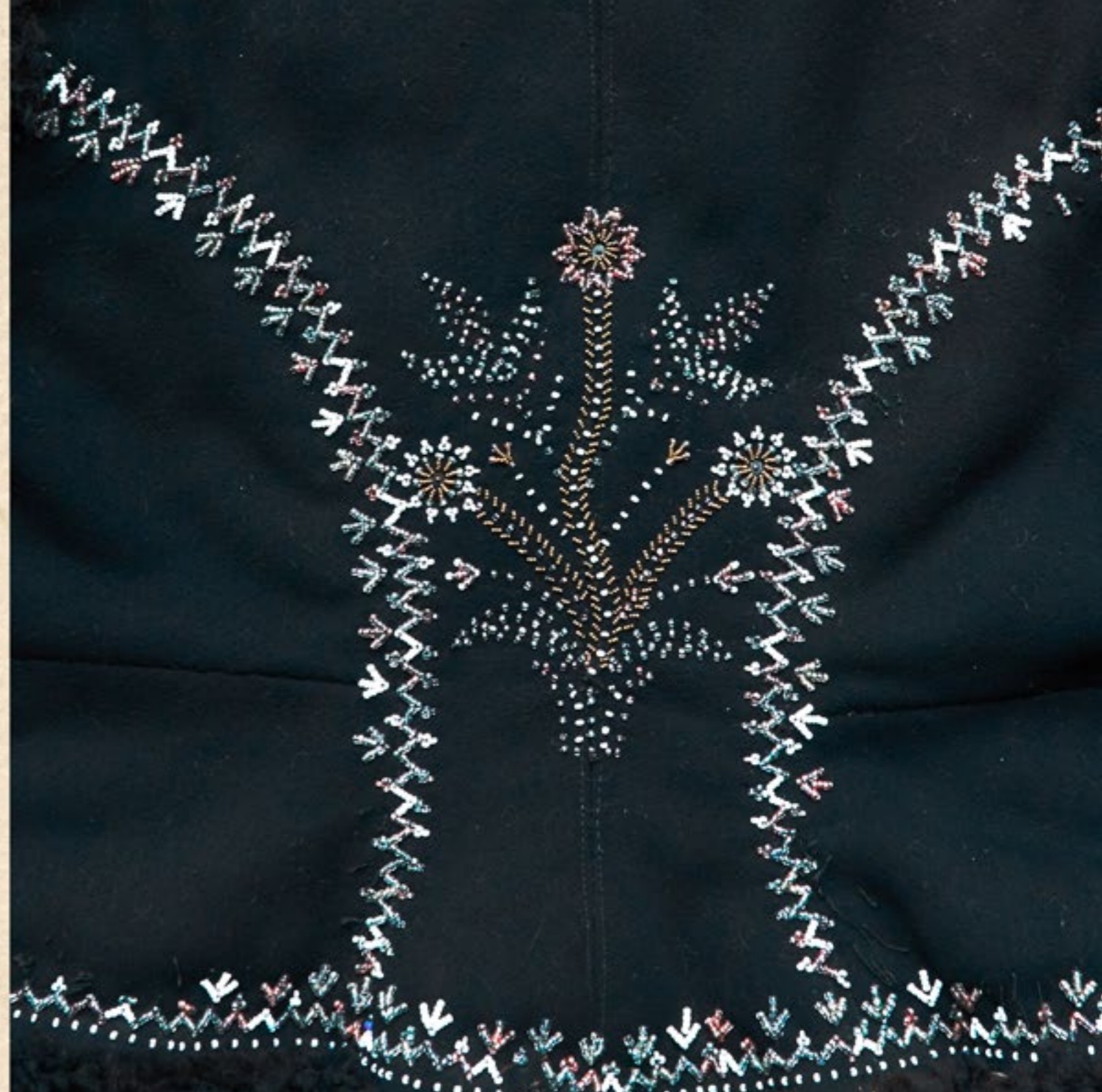
zdobienie mankietu

### Katanka zimowa

Podegrodzie, pocz. XX w.

*sukno fabryczne, krawędzie  
obszyte czarnym barankiem,  
przy mankietach lamowanie  
i naszyta z aksamitu, haft  
szklanymi i mosiężnymi  
koralikami i metalowymi  
cekinami*

zdobienie tyłu →





KAFTAN KOBIECY SUKIENNY  
PODEGRÓDZIE PDW. N. SĄCZ



### Kaftan kobiecy

Podegrodzie, kon. XIX w.

sukno fabryczne ciemnozielone,  
haft wielobarwnymi nićmi  
jedwabnymi ścięciem janina  
i łańcuszkowym, naszycia  
z tasiemek i „ząbków”



zdobienie mankietu



zdobienie kołnierza





zdobienie przodu



zdobienie mankietu

### Kaftan kobiecy

Podegrodzie, kon. XIX w.

*sukno fabryczne granatowe,  
haft wielobarwnymi nićmi  
jedwabnymi ścięciem  
łańcuszkowym, mosiężnymi  
koralikami i metalowymi  
cekinami, naszytka z tasiemek  
i „zqbków”*

zdobienie kołnierza →



KAFIAN MĘSKI



PODEGRODZIE: PDW: N. SĄCZ



haft na połach

**Kaftan męski**  
kon. XIX w.

*granatowe sukno fabryczne,  
aplikacje z czerwonego sukna,  
haft barwnymi nićmi bawełnianymi,  
szklanymi i mosiężnymi koralikami  
oraz metalowymi cekinami*



haft na rękawie



zdobienie dolnego naroża

haft na rękawie

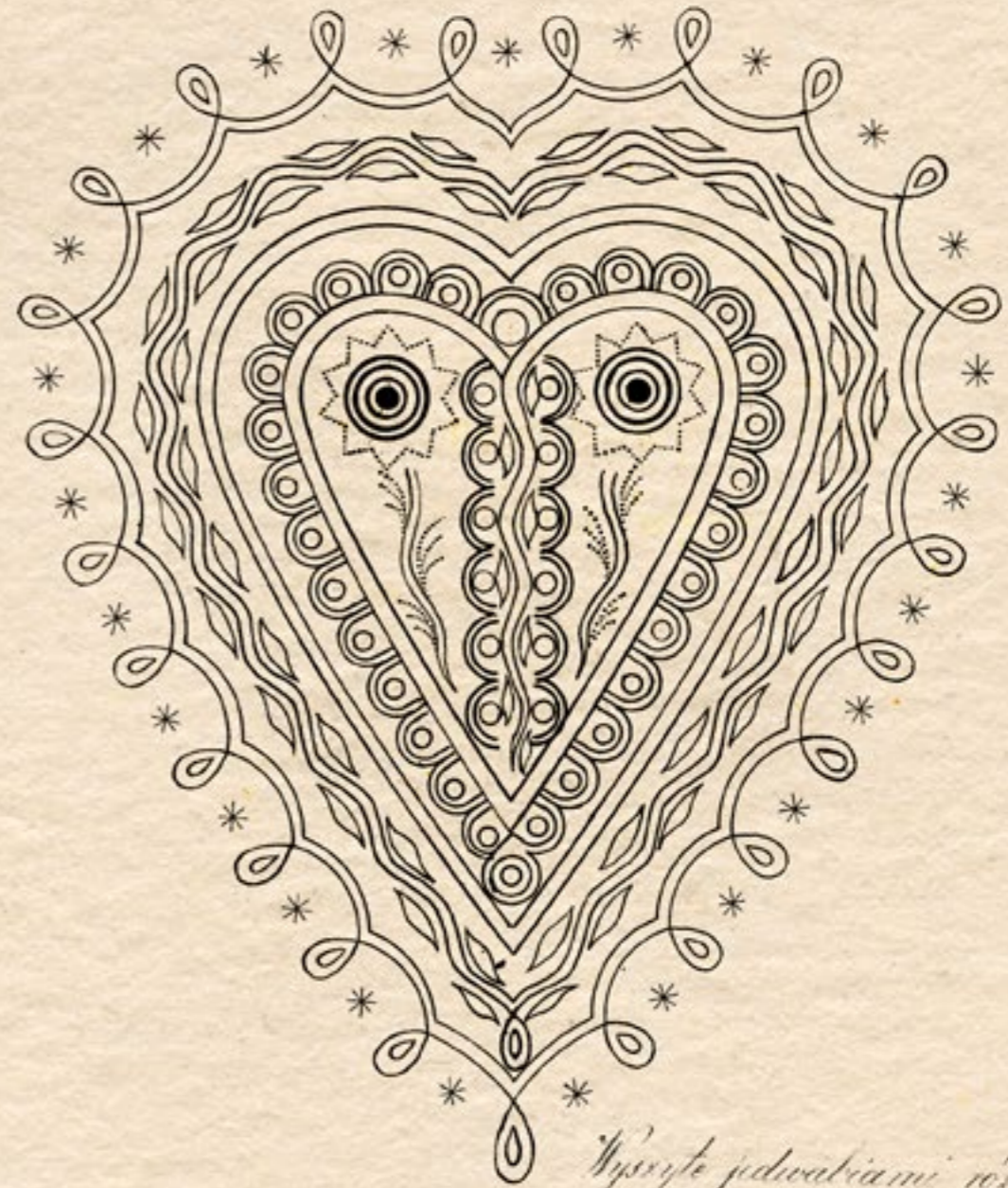


**Kaftan męski**  
Podegrodzie, lata 30. XX w.

*granatowe sukno fabryczne,  
aplikacje z sukna czerwonego,  
haft mulinami i cekinami*



PODEGRODZIE POW. N. SĄCZ



*Wyszyte jedwabiami różnobarwnymi  
na spodniach granatowych.*

BURMANA



PODEGRÓDZIE  
POW. N. SĄCZ



*Sznajpół wyprycie no purnanie.*



## Gurmana biała

Podegrodzie, XIX w.

*sukno samodziałowe białe,  
lamowanie czerwonym  
suknem fabrycznym, haft  
nicią wełnianą (włóczką)*

haft na piersiach

haft wokół otworu kieszeniowego

haft przodu, dolna krawędź





### Gurmana czarna

Podegrodzie, przeł. XIX i XX w.

*sukno samodziałowe ciemne,  
lamowanie i aplikacje z sukna  
czerwonego fabrycznego, haft  
łańcuszkowy barwnymi  
włóczkami (nicią wełnianą)*



na okładce: *Szycie kaftana dla banderii*, Podegrodzie, lata 30. XX w.,  
fot. Mieczysław Cholewa; archiwum Muzeum Okręgowego w Nowym Sączu

w publikacji wykorzystano ilustracje archiwalne ze zbiorów Muzeum  
Etnograficznego im. Seweryna Udzieli w Krakowie oraz eksponaty z kolekcji  
strojów ludowych w zbiorach Muzeum Okręgowego w Nowym Sączu

koncepcja i redakcja: Joanna Hołda  
projekt graficzny: Kaja Renkas  
fotografie eksponatów: Piotr Drożdżik, Jacek Kurzeja

wydawca: Muzeum Okręgowe w Nowym Sączu,  
ul. Jagiellońska 56, 33-300 Nowy Sącz  
© Copyright by Muzeum Okręgowe w Nowym Sączu, Nowy Sącz 2018

broszura promocyjna  
egzemplarz bezpłatny

zrealizowano w ramach zadania „Mistrz tradycji – haft lachowski”

dofinansowano ze środków Ministra Kultury i Dziedzictwa Narodowego  
pochodzących z Funduszu Promocji Kultury

 **MUZEUM OKRĘGOWE**  
w Nowym Sączu

INSTYTUCJA KULTURY WOJEWÓDZTWA MAŁOPOLSKIEGO

  
MAŁOPOLSKA

**Ministerstwo**  
**Kultury**  
**i Dziedzictwa**  
**Narodowego.**

Motyw zw. „rapki”





PODEGRODZIE

pow. Nowy Sącz

Szczegół wyszycia  
na kaptanie

Motyw zw. „kwiatek”

ół wyszycia  
kamizelce

w zw. „topólki”

GOSTWICA

pow. Nowy Sącz

Szczegół wyszycia na gorsecie

