

Muzeum Lachów Sądeckich w Podegrodziu

Przewodnik dla osób ze spektrum autyzmu



Co to jest Muzeum Lachów Sądeckich:

To muzeum, w którym jest wystawa prezentująca kulturę ludową Podegrodzia i okolic. Muzeum Lachów Sądeckich w Podegrodziu powstało z prywatnych zbiorów Zofii i Stanisława Chrzastowskich z Podegrodzia.



Obecnie w Muzeum znajdują się:

- wystawa stała prezentująca zbiory Zofii i Stanisława Chrzęstowskich
- wystawa zbiorów archeologicznych pochodzących z Podegrodzia i okolic Nowego Sącza
- gablota z pamiątkami po wiejskim fotografie Wojciechu Migaczu





Nasz adres:

Muzeum Lachów Sądeckich w Podegrodziu

Podegrodzie 525
33-386 Podegrodzie

podegrodzie@muzeum.sacz.pl

tel. 18 440 01 88

tel. 785 190 830

Godziny otwarcia:

1 maja do 14 października

środa do piątku w godzinach od 9.00 do 15.00

sobota do niedzieli w godzinach od 10.00 do 18.00

15 października – 30 kwietnia:

środa do piątku jest czynne od 9.00 – 15.00

sobota do niedzieli od 10.00 do 15.30

Muzeum jest zamknięte w poniedziałki i wtorki

Wstęp bezpłatny - środa



Wejście do Muzeum:



Aktualne informacje na temat Muzeum znaleźć można na stronie:

http://muzeum.sacz.pl/strony_file/muzeum-lachow-sadeckich/



Muzeum Okręgowe w Nowym Sączu
INSTYTUCJA KULTURY WOJEWÓDZTWA MAŁOPOLSKIEGO

MAŁOPOLSKA

O MUZEUM AKTUALNOŚCI WYSTAWY ZBIORY EDUKACJA BIBLIOTEKA PRZETARGI WYDAWNICTWA PROJEKTY

FOTO / WIDEO SKLEP

JESTES TUTAJ: GŁÓWNA - O MUZEUM - Oddziały i Filie - MUZEUM LACHÓW SĄDECKICH

Muzeum Lachów Sądeckich

Lubimy to! 235 Udośćnij



Zwiedzanie

Ze względu na stan epidemii do 25 kwietnia 2021 r. zamknięte dla zwiedzających.

1 maja – 14 października
środa – piątek 9.00 – 15.00 (ostatnie wejście o godz. 14.30)
sobota – niedziela 10.00 – 18.00 (ostatnie wejście o godz. 17.30)

15 października – 30 kwietnia:
środa – piątek 9.00 – 15.00 (ostatnie wejście o godz. 14.30)
sobota – niedziela 10.00 – 15.30 (ostatnie wejście o godz. 15.00)

Muzeum Lachów Sądeckich jest **nieczynne**: w poniedziałki i wtorki, dni poświęcone, pierwszy i drugi dzień Świąt Wielkanocnych, Boże Ciało, 1 i 6 stycznia, 1 listopada, 25 i 26 grudnia



Muzeum Lachów Sądeckich im. Zofii i Stanisława Chrzastowskich jest filią Sądeckiego Parku Etnograficznego. Powstało z prywatnej kolekcji etnograficznej założycieli - regionalistów i animatorów kultury, zamieszkałych w Podegrodziu od końca lat

Dane adresowe

📍 Podegrodzie 525
33-386 Podegrodzie

WIZYTA KROK PO KROKU

Pamiętaj, zabierz ze sobą:

- legitymację osoby niepełnosprawnej
- pieniądze.

Jak dotrzeć do Muzeum? Możesz:



Przyjechać samochodem.



Przyjść pieszo.

W tym celu zapoznaj się z drogą, którą masz do pokonania.



Przyjechać autobusem.

Z Nowego Sącza do Podegrodzia dojeżdżają autobusy miejskie nr 33, 34, 39, 49, należy wysiąść na przystanku Podegrodzie I.

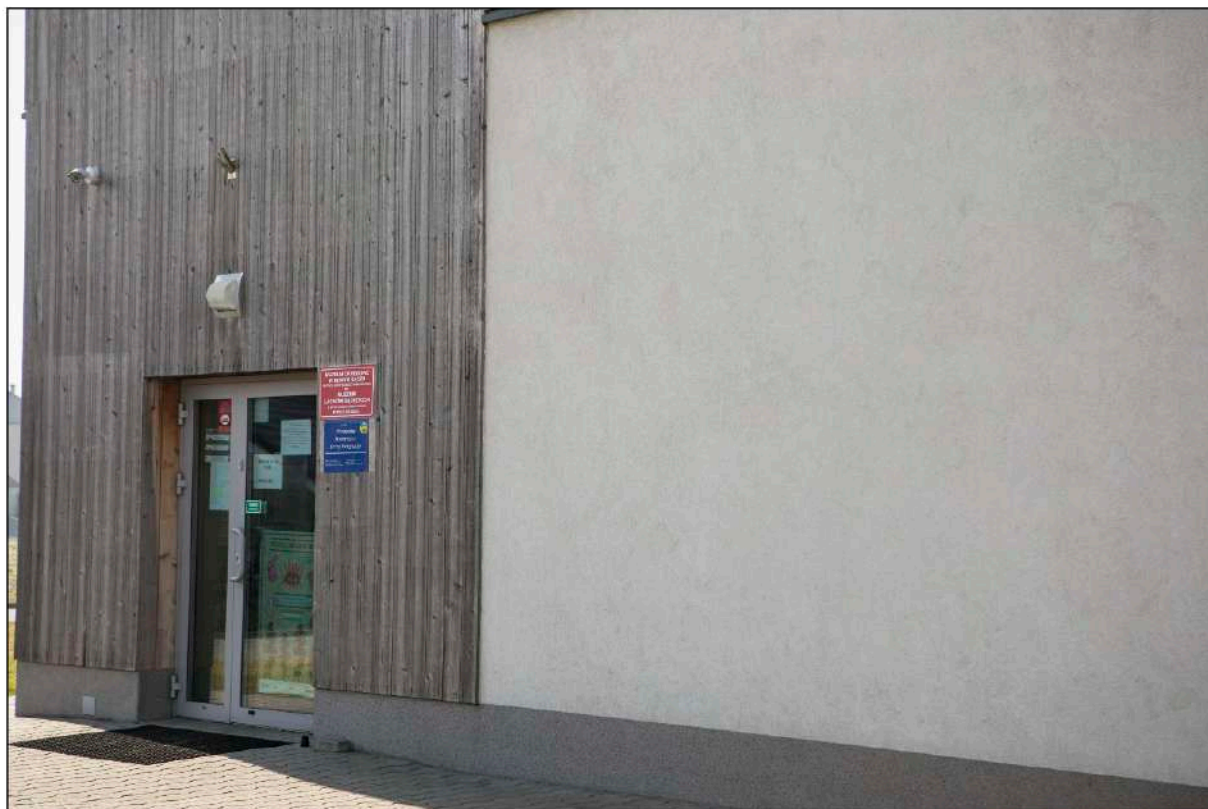
Przy muzeum znajduje się parking o utwardzanej nawierzchni wyłożonej kostką.



Parking jest bezpłatny i ogólnodostępny.

WEJŚCIE

Wejście do Muzeum znajduje się z lewej strony, na końcu budynku.



HOL



Tak wygląda hol muzeum.

Znajdują się w nim:

- kasa,
- stojak z folderami
- gablota z pamiątkami po wiejskim fotografie Wojciechu Migaczu

KASA

Kasa to duże biurko stojące w holu. Wszelkich informacji udzieli Ci pracownik muzeum siedzący za biurkiem.



Przy kasie kupisz bilet oraz uzyskasz informacje na temat muzeum.



W kasie możesz również pobrać darmowe broszury i ulotki.



W kasie możesz również poprosić o przewodnik z tekstami łatwymi do czytania



TOALETY

W budynku znajdują się dwie toalety.

Pierwsza toaleta jest w drugiej części budynku, do której przechodzi się przez ekspozycję. Druga toaleta znajduje się na pierwszym piętrze. Pracownik muzeum wskaże Ci drogę do toalety.

MIEJSCE DO ODPOCZYNKU

Przed budynkiem znajdują się ławki do siedzenia. Jeśli się zmęczysz, możesz na nich usiąść.



ZWIEDZANIE

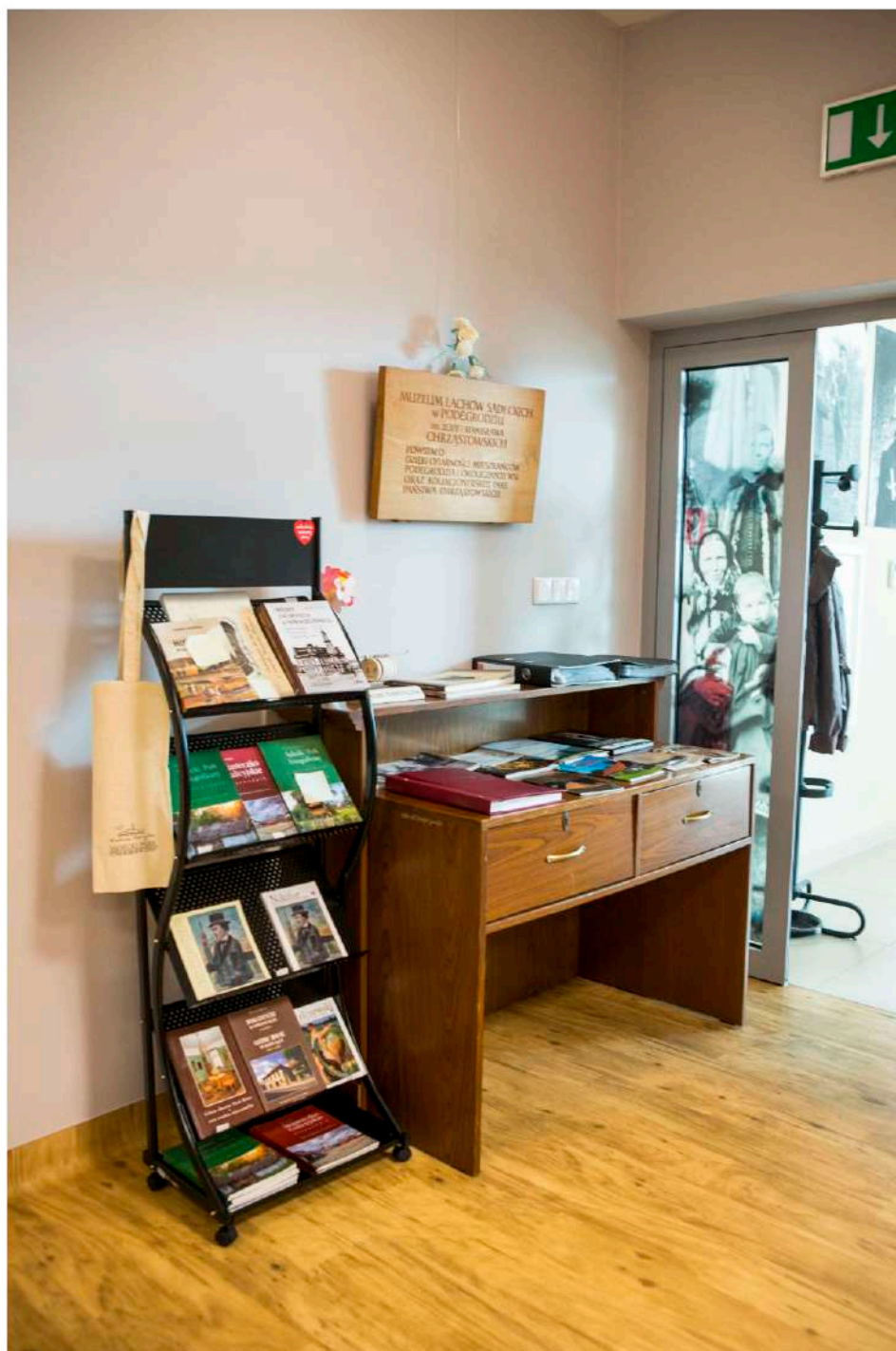
Czas zwiedzania wystawy: Od 30 minut do 2 godzin

Na wystawę prowadzą duże przeszklone drzwi po prawej stronie. Obok nich stoi wieszak na kurtki. Tam możesz zawiesić swoją kurtkę.



Tuż obok drzwi prowadzących na wystawę znajduje się biurko, na którym są książki i foldery informacyjne. Możesz je przeczytać i oglądać.

Obok biurka z książkami znajduje się stojak. Na nim są książki i pamiątki, które możesz kupić.





Tak wygląda sala z wystawą stałą. Znajdują się tam uporządkowane tematycznie eksponaty. Eksponaty prezentują kulturę ludową Podegrodzia i okolic.

Na wystawie poszczególne działy tematyczne zostały wyróżnione kolorami. Czytelne napisy w kontrastowych kolorach. Na ekspozycji oświetlenie sztuczne i naturalne.



Eksponaty zawieszono są na ścianach oraz stoją na specjalnych podestach. Na podesty wchodzić może tylko pracownik muzeum.



Na sali znajdują się cztery szklane gabloty. Znajdują się tam przedmioty pochodzące z wykopaliisk archeologicznych.



Po wystawie oprowadza pracownik muzeum, który sprzedał ci bilet. Jeśli coś Cię zacieka, możesz go o to zapytać. Chętnie opowie Ci o eksponatach lub wskaże, gdzie możesz znaleźć informację na interesujący Cię temat.

WAŻNE ZASADY

Podczas zwiedzania wystawy należy zachować ostrożność.

1. Nie wolno dotykać żadnych eksponatów.
2. Nie wolno wchodzić na podesty ani opierać się o obiekty – mogą łatwo ulec zniszczeniu.
3. Na wystawie nie wolno jeść ani pić.
4. Zachowuj się cicho i spokojnie.
5. Nie przeszkadzaj innym zwiedzającym.
6. Jeśli chcesz o coś zapytać, zrób to po cichu.
7. Możesz robić zdjęcia, ale nie używaj lampy błyskowej.
8. Gdy skończysz zwiedzanie, skieruj się w stronę wyjścia.

PAMIĘTAJ!

Przed opuszczeniem muzeum odbierz wszystkie swoje rzeczy z wieszaków!

Zakończyłeś zwiedzanie.

Miło było Cię gościć

Zapraszamy ponownie!



Kontakt do koordynatorów dostępności:

Daniel Lachor

e-mail: d.lachor@muzeum.sacz.pl
tel. 605 289 154

Kamil Basta

e-mail: k.basta@muzeum.sacz.pl
nr tel. 18 441 44 12 wew. 103

Tekst przewodnika: Kamil Basta

Konsultacja: Daniel Lachor

Fotografie: Piotr Drożdżik

Opracowanie graficzne: Michał Załuski



Czy podobało Ci się w Muzeum Lachów Sądeckich?

Co najbardziej Ci się podobało?

Napisz swoje wrażenia:

.....

.....

.....

.....

.....

.....

.....

.....

Dziękujemy za twoją opinię